

VALSTS ZEMES DIENESTS

ĒKAS KADASTRĀLĀS UZMĒRĪŠANAS LIETA

Būves kadastra apzīmējums:.....01000030145001
Nosaukums:.....Administratīvā ēka
Adrese:.....Rīga, Kalēju iela 50
Patvaļīgās būvniecības pazīmes:.....Nav
Kadastrālās uzmērīšanas datums:.....27.11.1985

Reģionālās nodaļas vadītājs (pilnvarotā persona):

(vārds, uzvārds)

(paraksts)

Datums: _____ gada __. _____

| | | |
|---------------------------|-----------------------------|--------|
| Izdrukas ID: 390001383954 | Izdrukas datums: 27.06.2011 | 1 no 6 |
|---------------------------|-----------------------------|--------|

Skaidrojumi:

Nav – Kadastra informācijas sistēmā dati nav reģistrēti; Nereģistrē – atbilstoši normatīvajiem aktiem dati netiek reģistrēti

Ēkas kadastrālās uzmērīšanas lieta

1. Kadastra objekta identifikators

1.1. Būves kadastra apzīmējums:.....01000030145001

1.2. Nekustamā īpašuma kadastra numurs:.....01000030145

10. Būves pamatdati

10.1. Būves kadastra apzīmējums:.....01000030145001

10.1.1. Adrese:.....Rīga, Kalēju iela 50

10.1.2. Nosaukums:.....Administratīvā ēka

10.1.3. Galvenais lietošanas veids:.....1220 - Biroju ēkas

10.1.4. Kopējā platība (m²):.....1087.8

10.1.5. Apbūves laukums (m²):.....266.2

10.1.6. Virszemes stāvu skaits:.....5

10.1.7. Pazemes stāvu skaits:.....1

10.1.8. Ārsienu materiāls un kods:.....1 - Ķieģeļu mūris

10.1.9. Būves telpu grupu skaits:.....7

10.1.10. Pirmreizējais ekspluatācijā pieņemšanas gads:.....Nav

10.1.11. Fiziskais stāvoklis (%):.....40

10.1.12. Kadastrālās uzmērīšanas datums:.....27.11.1985

10.1.13. Patvaļīgas būvniecības pazīme:.....Nav

10.1.14. Būve atrodas vai daļēji atrodas uz zemes vienības ar kadastra apzīmējumu:.....

01000030145

11. Būves tips

11.1. Būves kadastra apzīmējums:.....01000030145001

| Tipa kods | Tipa nosaukums |
|-----------|----------------|
| 12200101 | Biroju ēkas |

12. Būves konstruktīvie elementi

12.1. Būves ar kadastra apzīmējumu 01000030145001 konstruktīvie elementi:

| Nosaukums | Materiāls |
|-----------------|----------------------|
| Būves pamati | Ķieģeļu mūris |
| Būves ārsienas | Ķieģeļu mūris |
| Būves pārsegumi | Dzelzsbetons/ betons |
| Būves jumts | Metāla loksnes |

13. Būves apjoma rādītāji

13.1. Būves ar kadastra apzīmējumu 01000030145001 apjoma rādītāji:

| Apjoma rādītāja veids | Apjoma rādītāja nosaukums | Apjoms un mērvienība | Tipa/ elementa kods | Tipa/ elementa nosaukums |
|-----------------------|---------------------------|-----------------------------|---------------------|--------------------------|
| Apbūves laukums | Nav | 266.2 apbūves laukuma kv.m. | Nav | Nav |
| Kopējā platība | Nav | 1087.8 kv.m. | Nav | Nav |
| Būvtilpums | Nav | 5015 kub.m. | Nav | Nav |

14. Kopējās platības sadalījums pa platību veidiem

14.1. Būve ar kadastra apzīmējumu.....01000030145001

14.1.1. Kopējā platība (m²).....1087.8

14.1.1.1. Lietderīgā platība (m²).....997.8

14.1.1.1.1. Dzīvokļu kopējā platība (m²).....0

14.1.1.1.1.1. Dzīvokļu platība (m²).....0

14.1.1.1.1.1.1. Dzīvojamā platība (m²).....0

14.1.1.1.1.1.2. Dzīvokļu palīgtelpu platība (m²).....0

14.1.1.1.2. Dzīvokļu ārtelpu platība (m²).....0

14.1.1.2. Nedzīvojamo telpu platība (m²).....997.8

14.1.1.2.1. Nedzīvojamo iekštelpu platība (m²).....995.2

| | | |
|---------------------------|-----------------------------|--------|
| Izdrukas ID: 390001383954 | Izdrukas datums: 27.06.2011 | 2 no 6 |
|---------------------------|-----------------------------|--------|

Skaidrojumi:

Nav – Kadastra informācijas sistēmā dati nav reģistrēti; Neregistrē – atbilstoši normatīvajiem aktiem dati netiek reģistrēti

| | |
|---|------------------------------|
| 14.1.1.1.2.2. Nedzīvojamo ārtelpu platība (m ²)..... | 2.6 |
| 14.1.1.2. Koplietošanas palīgtelpu platība (m ²)..... | 90 |
| 14.1.1.2.1. Koplietošanas iekštelpu platība (m ²)..... | 90 |
| 14.1.1.2.2. Koplietošanas ārtelpu platība (m ²)..... | 0 |
| 16. Telpu grupas pamatdati | |
| 16.1. Telpu grupas kadastra apzīmējums:..... | 01000030145001001 |
| 16.1.1. Adrese:..... | Nav |
| 16.1.2. Nosaukums:..... | Biroja telpas |
| 16.1.3. Lietošanas veida kods un apraksts:..... | 1220 - Biroja telpu grupa |
| 16.1.4. Būves stāvs (stāvi), kurā atrodas telpu grupa:..... | -1 |
| 16.1.5. Telpu skaits telpu grupā:..... | 13 |
| 16.1.6. Kopējā platība (m ²):..... | 158 |
| 16.1.7. Kadastrālās uzmērīšanas datums:..... | 27.11.1985 |
| 16.1.8. Patvaļīgas būvniecības pazīme:..... | Nav |
| 16.1.9. Telpu grupa ietilpst dzīvokļa īpašumā ar kadastra numuru:..... | Nav |
| 16.1.10. Telpu grupa ietilpst būvē ar kadastra apzīmējumu:..... | 01000030145001 |
| 16.1.11. Būve atrodas vai daļēji atrodas uz zemes vienības ar kadastra apzīmējumu:..... | 01000030145 |
| 16.2. Telpu grupas kadastra apzīmējums:..... | 01000030145001002 |
| 16.2.1. Adrese:..... | Nav |
| 16.2.2. Nosaukums:..... | Biroja telpas |
| 16.2.3. Lietošanas veida kods un apraksts:..... | 1220 - Biroja telpu grupa |
| 16.2.4. Būves stāvs (stāvi), kurā atrodas telpu grupa:..... | 1 |
| 16.2.5. Telpu skaits telpu grupā:..... | 11 |
| 16.2.6. Kopējā platība (m ²):..... | 177.2 |
| 16.2.7. Kadastrālās uzmērīšanas datums:..... | 27.11.1985 |
| 16.2.8. Patvaļīgas būvniecības pazīme:..... | Nav |
| 16.2.9. Telpu grupa ietilpst dzīvokļa īpašumā ar kadastra numuru:..... | Nav |
| 16.2.10. Telpu grupa ietilpst būvē ar kadastra apzīmējumu:..... | 01000030145001 |
| 16.2.11. Būve atrodas vai daļēji atrodas uz zemes vienības ar kadastra apzīmējumu:..... | 01000030145 |
| 16.3. Telpu grupas kadastra apzīmējums:..... | 01000030145001003 |
| 16.3.1. Adrese:..... | Nav |
| 16.3.2. Nosaukums:..... | Viesu nams |
| 16.3.3. Lietošanas veida kods un apraksts:..... | 1211 - Viesnīcas telpu grupa |
| 16.3.4. Būves stāvs (stāvi), kurā atrodas telpu grupa:..... | 2 |
| 16.3.5. Telpu skaits telpu grupā:..... | 19 |
| 16.3.6. Kopējā platība (m ²):..... | 178.3 |
| 16.3.7. Kadastrālās uzmērīšanas datums:..... | 16.12.2004 |
| 16.3.8. Patvaļīgas būvniecības pazīme:..... | Nav |
| 16.3.9. Telpu grupa ietilpst dzīvokļa īpašumā ar kadastra numuru:..... | Nav |
| 16.3.10. Telpu grupa ietilpst būvē ar kadastra apzīmējumu:..... | 01000030145001 |
| 16.3.11. Būve atrodas vai daļēji atrodas uz zemes vienības ar kadastra apzīmējumu:..... | 01000030145 |
| 16.4. Telpu grupas kadastra apzīmējums:..... | 01000030145001004 |
| 16.4.1. Adrese:..... | Nav |
| 16.4.2. Nosaukums:..... | Biroja telpas |
| 16.4.3. Lietošanas veida kods un apraksts:..... | 1220 - Biroja telpu grupa |
| 16.4.4. Būves stāvs (stāvi), kurā atrodas telpu grupa:..... | 3 |
| 16.4.5. Telpu skaits telpu grupā:..... | 11 |
| 16.4.6. Kopējā platība (m ²):..... | 183.4 |
| 16.4.7. Kadastrālās uzmērīšanas datums:..... | 06.04.1998 |

- 16.4.8. Patvaļīgas būvniecības pazīme:.....Nav
 16.4.9. Telpu grupa ietilpst dzīvokļa īpašumā ar kadastra numuru:.....Nav
 16.4.10. Telpu grupa ietilpst būvē ar kadastra apzīmējumu:.....01000030145001
 16.4.11. Būve atrodas vai daļēji atrodas uz zemes vienības ar kadastra apzīmējumu:.....
 01000030145
- 16.5. Telpu grupas kadastra apzīmējums:.....01000030145001005
 16.5.1. Adrese:.....Nav
 16.5.2. Nosaukums:.....Viesu nams
 16.5.3. Lietošanas veida kods un apraksts:.....1211 - Viesnīcas telpu grupa
 16.5.4. Būves stāvs (stāvi), kurā atrodas telpu grupa:.....4
 16.5.5. Telpu skaits telpu grupā:.....18
 16.5.6. Kopējā platība (m²):.....187.2
 16.5.7. Kadastrālās uzmērīšanas datums:.....16.12.2004
 16.5.8. Patvaļīgas būvniecības pazīme:.....Nav
 16.5.9. Telpu grupa ietilpst dzīvokļa īpašumā ar kadastra numuru:.....Nav
 16.5.10. Telpu grupa ietilpst būvē ar kadastra apzīmējumu:.....01000030145001
 16.5.11. Būve atrodas vai daļēji atrodas uz zemes vienības ar kadastra apzīmējumu:.....
 01000030145
- 16.6. Telpu grupas kadastra apzīmējums:.....01000030145001006
 16.6.1. Adrese:.....Nav
 16.6.2. Nosaukums:.....Biroja telpas
 16.6.3. Lietošanas veida kods un apraksts:.....1220 - Biroja telpu grupa
 16.6.4. Būves stāvs (stāvi), kurā atrodas telpu grupa:.....5
 16.6.5. Telpu skaits telpu grupā:.....12
 16.6.6. Kopējā platība (m²):.....113.7
 16.6.7. Kadastrālās uzmērīšanas datums:.....27.11.1985
 16.6.8. Patvaļīgas būvniecības pazīme:.....Nav
 16.6.9. Telpu grupa ietilpst dzīvokļa īpašumā ar kadastra numuru:.....Nav
 16.6.10. Telpu grupa ietilpst būvē ar kadastra apzīmējumu:.....01000030145001
 16.6.11. Būve atrodas vai daļēji atrodas uz zemes vienības ar kadastra apzīmējumu:.....
 01000030145
- 16.7. Telpu grupas kadastra apzīmējums:.....01000030145001901
 16.7.1. Adrese:.....Nav
 16.7.2. Nosaukums:.....Kāpņu telpa
 16.7.3. Lietošanas veida kods un apraksts:.....1200 - Koplietošanas telpu grupa
 16.7.4. Būves stāvs (stāvi), kurā atrodas telpu grupa:.....-1, 1, 2, 3, 4, 5
 16.7.5. Telpu skaits telpu grupā:.....6
 16.7.6. Kopējā platība (m²):.....90
 16.7.7. Kadastrālās uzmērīšanas datums:.....27.11.1985
 16.7.8. Patvaļīgas būvniecības pazīme:.....Nav
 16.7.9. Telpu grupa ietilpst dzīvokļa īpašumā ar kadastra numuru:.....Nav
 16.7.10. Telpu grupa ietilpst būvē ar kadastra apzīmējumu:.....01000030145001
 16.7.11. Būve atrodas vai daļēji atrodas uz zemes vienības ar kadastra apzīmējumu:.....
 01000030145

17. Telpu grupas kopējās platības sadalījums pa telpu veidiem un telpu raksturojošie rādītāji

17.1. Telpu grupas kadastra apzīmējums:.....01000030145001001

| Numurs | Nosaukums | Veids | Stāvs | Augstums (m) | Platība (m ²) | Patvaļīgas būvniecības pazīme |
|--------|-------------|---------------------------|-------|--------------|---------------------------|-------------------------------|
| 1 | Dušas telpa | 4 - Nedzīvojamā iekštelpa | -1 | 2.25 | 6.1 | Nav |
| 2 | Ģērbtuve | 4 - Nedzīvojamā iekštelpa | -1 | 2.25 | 8.8 | Nav |
| 3 | Dušas telpa | 4 - Nedzīvojamā iekštelpa | -1 | 2.25 | 5.9 | Nav |
| 4 | Gaitenis | 4 - Nedzīvojamā iekštelpa | -1 | 2.25 | 3.9 | Nav |
| 5 | Ģērbtuve | 4 - Nedzīvojamā iekštelpa | -1 | 2.25 | 7.7 | Nav |

| | | |
|---------------------------|-----------------------------|--------|
| Izdrukas ID: 390001383954 | Izdrukas datums: 27.06.2011 | 4 no 6 |
|---------------------------|-----------------------------|--------|

Skaidrojumi:

Nav – Kadastra informācijas sistēmā dati nav reģistrēti; Neregistrē – atbilstoši normatīvajiem aktiem dati netiek reģistrēti

| Numurs | Nosaukums | Veids | Stāvs | Augstums (m) | Platība (m²) | Patvaļīgas būvniecības pazīme |
|--------|--------------|---------------------------|-------|--------------|--------------|-------------------------------|
| 6 | Gaitenis | 4 - Nedzīvojamā iekštelpa | -1 | 2.25 | 9.5 | Nav |
| 7 | Darbnīca | 4 - Nedzīvojamā iekštelpa | -1 | 2.25 | 20.8 | Nav |
| 8 | Noliktava | 4 - Nedzīvojamā iekštelpa | -1 | 2.25 | 21.5 | Nav |
| 9 | Noliktava | 4 - Nedzīvojamā iekštelpa | -1 | 2.25 | 11.6 | Nav |
| 10 | Gaitenis | 4 - Nedzīvojamā iekštelpa | -1 | 2.25 | 5.6 | Nav |
| 11 | Siltummezgls | 4 - Nedzīvojamā iekštelpa | -1 | 2.25 | 15.3 | Nav |
| 12 | Siltummezgls | 4 - Nedzīvojamā iekštelpa | -1 | 2.25 | 14.9 | Nav |
| 13 | Siltummezgls | 4 - Nedzīvojamā iekštelpa | -1 | 2.25 | 26.4 | Nav |

17.2. Telpu grupas kadastra apzīmējums:.....0100030145001002

| Numurs | Nosaukums | Veids | Stāvs | Augstums (m) | Platība (m²) | Patvaļīgas būvniecības pazīme |
|--------|-----------|---------------------------|-------|--------------|--------------|-------------------------------|
| 1 | Gaitenis | 4 - Nedzīvojamā iekštelpa | 1 | 3.95 | 3.1 | Nav |
| 2 | Gaitenis | 4 - Nedzīvojamā iekštelpa | 1 | 3.95 | 6.4 | Nav |
| 3 | Ēdnīca | 4 - Nedzīvojamā iekštelpa | 1 | 3.95 | 63 | Nav |
| 4 | Mazgātava | 4 - Nedzīvojamā iekštelpa | 1 | 3.95 | 6.3 | Nav |
| 5 | Kabinets | 4 - Nedzīvojamā iekštelpa | 1 | 3.95 | 4.8 | Nav |
| 6 | Gaitenis | 4 - Nedzīvojamā iekštelpa | 1 | 3.95 | 8.3 | Nav |
| 7 | Tualete | 4 - Nedzīvojamā iekštelpa | 1 | 3.95 | 2.6 | Nav |
| 8 | Ģērbtuve | 4 - Nedzīvojamā iekštelpa | 1 | 3.95 | 8.2 | Nav |
| 9 | Tualete | 4 - Nedzīvojamā iekštelpa | 1 | 3.95 | 0.9 | Nav |
| 10 | Darbnīca | 4 - Nedzīvojamā iekštelpa | 1 | 3.95 | 38.1 | Nav |
| 11 | Darbnīca | 4 - Nedzīvojamā iekštelpa | 1 | 3.95 | 35.5 | Nav |

17.3. Telpu grupas kadastra apzīmējums:.....0100030145001003

| Numurs | Nosaukums | Veids | Stāvs | Augstums (m) | Platība (m²) | Patvaļīgas būvniecības pazīme |
|--------|--------------------|---------------------------|-------|--------------|--------------|-------------------------------|
| 1 | Priekštelpa | 4 - Nedzīvojamā iekštelpa | 2 | 2.68 | 5.2 | Nav |
| 2 | Istaba | 4 - Nedzīvojamā iekštelpa | 2 | 2.97 | 11.2 | Nav |
| 3 | Istaba | 4 - Nedzīvojamā iekštelpa | 2 | 3 | 7.4 | Nav |
| 4 | Istaba | 4 - Nedzīvojamā iekštelpa | 2 | 2.97 | 11.8 | Nav |
| 5 | Istaba | 4 - Nedzīvojamā iekštelpa | 2 | 2.95 | 11.5 | Nav |
| 6 | Istaba | 4 - Nedzīvojamā iekštelpa | 2 | 3 | 17.1 | Nav |
| 7 | Gaitenis | 4 - Nedzīvojamā iekštelpa | 2 | 2.97 | 36.7 | Nav |
| 8 | Istaba | 4 - Nedzīvojamā iekštelpa | 2 | 2.95 | 9.8 | Nav |
| 9 | Tīrās veļas telpa | 4 - Nedzīvojamā iekštelpa | 2 | 2.16 | 3.9 | Nav |
| 10 | Sanmezgls | 4 - Nedzīvojamā iekštelpa | 2 | 2.45 | 4.1 | Nav |
| 11 | Tualete | 4 - Nedzīvojamā iekštelpa | 2 | 2.47 | 1.1 | Nav |
| 12 | Tualete | 4 - Nedzīvojamā iekštelpa | 2 | 2.63 | 1.7 | Nav |
| 13 | Dušas telpa | 4 - Nedzīvojamā iekštelpa | 2 | 2.7 | 1.3 | Nav |
| 14 | Dušas telpa | 4 - Nedzīvojamā iekštelpa | 2 | 2.61 | 1.5 | Nav |
| 15 | Istaba | 4 - Nedzīvojamā iekštelpa | 2 | 2.81 | 23.9 | Nav |
| 16 | Reģistratūra | 4 - Nedzīvojamā iekštelpa | 2 | 2.77 | 13.5 | Nav |
| 17 | Istaba | 4 - Nedzīvojamā iekštelpa | 2 | 2.79 | 11.4 | Nav |
| 18 | Saimniecības telpa | 4 - Nedzīvojamā iekštelpa | 2 | 2.51 | 3.3 | Nav |
| 19 | Tualete | 4 - Nedzīvojamā iekštelpa | 2 | 2.51 | 1.9 | Nav |

17.4. Telpu grupas kadastra apzīmējums:.....0100030145001004

| Numurs | Nosaukums | Veids | Stāvs | Augstums (m) | Platība (m²) | Patvaļīgas būvniecības pazīme |
|--------|-----------|---------------------------|-------|--------------|--------------|-------------------------------|
| 1 | Kabinets | 4 - Nedzīvojamā iekštelpa | 3 | 3.3 | 23.7 | Nav |
| 2 | Kabinets | 4 - Nedzīvojamā iekštelpa | 3 | 3.3 | 8.8 | Nav |
| 3 | Kabinets | 4 - Nedzīvojamā iekštelpa | 3 | 3.3 | 15.9 | Nav |
| 4 | Kabinets | 4 - Nedzīvojamā iekštelpa | 3 | 3.3 | 13.9 | Nav |
| 5 | Kabinets | 4 - Nedzīvojamā iekštelpa | 3 | 3.3 | 4.9 | Nav |
| 6 | Kabinets | 4 - Nedzīvojamā iekštelpa | 3 | 3.3 | 14.8 | Nav |
| 7 | Tualete | 4 - Nedzīvojamā iekštelpa | 3 | 3.3 | 2.3 | Nav |
| 8 | Gaitenis | 4 - Nedzīvojamā iekštelpa | 3 | 3.3 | 43 | Nav |
| 9 | Kabinets | 4 - Nedzīvojamā iekštelpa | 3 | 3.3 | 26.8 | Nav |
| 10 | Kabinets | 4 - Nedzīvojamā iekštelpa | 3 | 3.3 | 17.1 | Nav |
| 11 | Kabinets | 4 - Nedzīvojamā iekštelpa | 3 | 3.3 | 12.2 | Nav |

17.5. Telpu grupas kadastra apzīmējums:.....0100030145001005

| Numurs | Nosaukums | Veids | Stāvs | Augstums (m) | Platība (m²) | Patvaļīgas būvniecības pazīme |
|--------|-----------|---------------------------|-------|--------------|--------------|-------------------------------|
| 1 | Istaba | 4 - Nedzīvojamā iekštelpa | 4 | 2.58 | 18.2 | Nav |
| 2 | Gaitenis | 4 - Nedzīvojamā iekštelpa | 4 | 2.87 | 37.5 | Nav |
| 3 | Istaba | 4 - Nedzīvojamā iekštelpa | 4 | 2.9 | 9.2 | Nav |
| 4 | Istaba | 4 - Nedzīvojamā iekštelpa | 4 | 2.9 | 25.7 | Nav |
| 5 | Istaba | 4 - Nedzīvojamā iekštelpa | 4 | 2.86 | 14.4 | Nav |
| 6 | Istaba | 4 - Nedzīvojamā iekštelpa | 4 | 2.87 | 11.4 | Nav |
| 7 | Sanmezgls | 4 - Nedzīvojamā iekštelpa | 4 | 2.29 | 2.3 | Nav |
| 8 | Sanmezgls | 4 - Nedzīvojamā iekštelpa | 4 | 2.27 | 1.7 | Nav |
| 9 | Tualete | 4 - Nedzīvojamā iekštelpa | 4 | 2.43 | 1.2 | Nav |

| | | |
|---------------------------|-----------------------------|--------|
| Izdrukas ID: 390001383954 | Izdrukas datums: 27.06.2011 | 5 no 6 |
|---------------------------|-----------------------------|--------|

Skaidrojumi:

Nav – Kadastra informācijas sistēmā dati nav reģistrēti; Neregistrē – atbilstoši normatīvajiem aktiem dati netiek reģistrēti

| Numurs | Nosaukums | Veids | Stāvs | Augstums (m) | Platība (m²) | Patvaļīgas būvniecības pazīme |
|--------|--------------------|---------------------------|-------|--------------|--------------|-------------------------------|
| 10 | Sanmezgls | 4 - Nedzīvojamā iekštelpa | 4 | 2.21 | 2.2 | Nav |
| 11 | Tualete | 4 - Nedzīvojamā iekštelpa | 4 | 2.49 | 1.1 | Nav |
| 12 | Dušas telpa | 4 - Nedzīvojamā iekštelpa | 4 | 2.41 | 1.8 | Nav |
| 13 | Dušas telpa | 4 - Nedzīvojamā iekštelpa | 4 | 2.41 | 1.5 | Nav |
| 14 | Istaba | 4 - Nedzīvojamā iekštelpa | 4 | 2.71 | 15.9 | Nav |
| 15 | Istaba | 4 - Nedzīvojamā iekštelpa | 4 | 2.88 | 25.1 | Nav |
| 16 | Saimniecības telpa | 4 - Nedzīvojamā iekštelpa | 4 | 2.75 | 11.8 | Nav |
| 17 | Saimniecības telpa | 4 - Nedzīvojamā iekštelpa | 4 | 2.75 | 3.6 | Nav |
| 18 | Balkons | 5 - Nedzīvojamā ārtelpa | 4 | | 2.6 | Nav |

17.6. Telpu grupas kadastra apzīmējums:.....01000030145001006

| Numurs | Nosaukums | Veids | Stāvs | Augstums (m) | Platība (m²) | Patvaļīgas būvniecības pazīme |
|--------|--------------|---------------------------|-------|--------------|--------------|-------------------------------|
| 1 | Gaitenis | 4 - Nedzīvojamā iekštelpa | 5 | 2.6 | 7 | Nav |
| 2 | Gaitenis | 4 - Nedzīvojamā iekštelpa | 5 | 2.6 | 5.3 | Nav |
| 3 | Mazgātava | 4 - Nedzīvojamā iekštelpa | 5 | 2.6 | 1.2 | Nav |
| 4 | Tualete | 4 - Nedzīvojamā iekštelpa | 5 | 2.6 | 1 | Nav |
| 5 | Gaitenis | 4 - Nedzīvojamā iekštelpa | 5 | 2.6 | 5.4 | Nav |
| 6 | Kabinets | 4 - Nedzīvojamā iekštelpa | 5 | 2.6 | 14.1 | Nav |
| 7 | Pieliekamais | 4 - Nedzīvojamā iekštelpa | 5 | 2.6 | 0.6 | Nav |
| 8 | Kabinets | 4 - Nedzīvojamā iekštelpa | 5 | 2.6 | 22.9 | Nav |
| 9 | Kabinets | 4 - Nedzīvojamā iekštelpa | 5 | 2.6 | 19.1 | Nav |
| 10 | Kabinets | 4 - Nedzīvojamā iekštelpa | 5 | 2.6 | 10.1 | Nav |
| 11 | Kabinets | 4 - Nedzīvojamā iekštelpa | 5 | 2.6 | 17.4 | Nav |
| 12 | Kabinets | 4 - Nedzīvojamā iekštelpa | 5 | 2.6 | 9.6 | Nav |

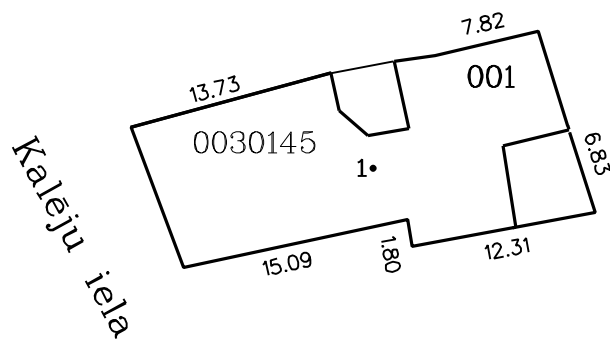
17.7. Telpu grupas kadastra apzīmējums:.....01000030145001901

| Numurs | Nosaukums | Veids | Stāvs | Augstums (m) | Platība (m²) | Patvaļīgas būvniecības pazīme |
|--------|-------------|-----------------------------|-------|--------------|--------------|-------------------------------|
| 1 | Kāpņu telpa | 6 - Koplietošanas iekštelpa | -1 | 2.25 | 15.2 | Nav |
| 2 | Kāpņu telpa | 6 - Koplietošanas iekštelpa | 1 | 3.95 | 15.3 | Nav |
| 3 | Kāpņu telpa | 6 - Koplietošanas iekštelpa | 2 | 3.01 | 14.2 | Nav |
| 4 | Kāpņu telpa | 6 - Koplietošanas iekštelpa | 3 | 3.3 | 15.3 | Nav |
| 5 | Kāpņu telpa | 6 - Koplietošanas iekštelpa | 4 | 2.88 | 14.7 | Nav |
| 6 | Kāpņu telpa | 6 - Koplietošanas iekštelpa | 5 | 2.6 | 15.3 | Nav |

18. Labiekārtojumi

18.1. Būves ar kadastra apzīmējumu.....01000030145001 labiekārtojumi

| Reģistrētie labiekārtojumi | Apraksts (ja ir) | Apjoms (ja ir) |
|--------------------------------|------------------|----------------|
| Aukstā ūdens apgāde | | |
| Centrālā apkure | | |
| Elektroapgāde | | |
| Kanalizācija | | |
| Savietotā sanitārtehnikā telpa | | |
| Tualetes telpa | | |
| Vannas (dušas) telpa | | |

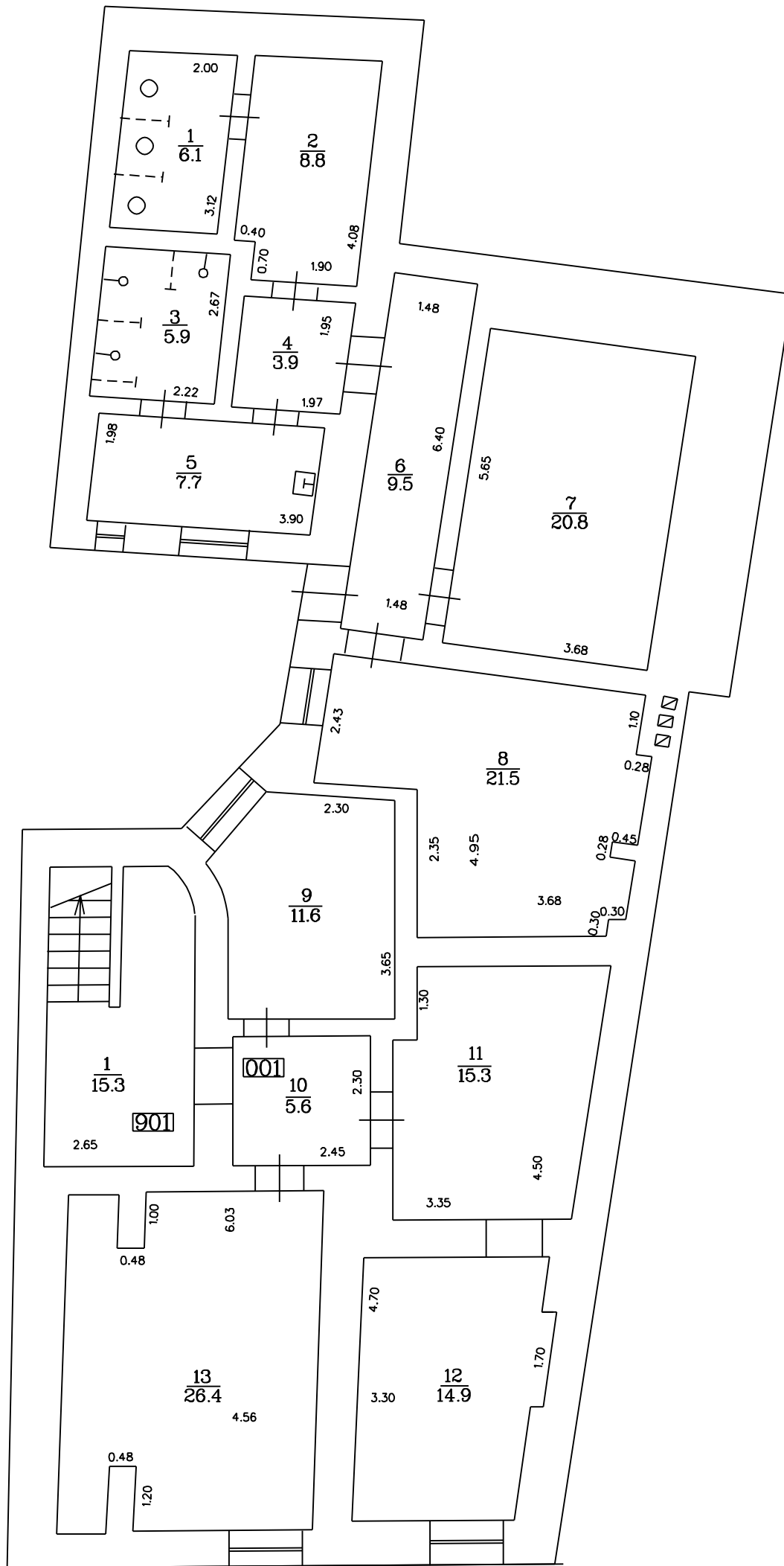


Būves punkta koordinātos
 Latvijas koordinātu sistēmā LKS-92

| Būves punkta Nr. | X | Y |
|------------------|-----------|-----------|
| 1 | 311483.42 | 506884.58 |

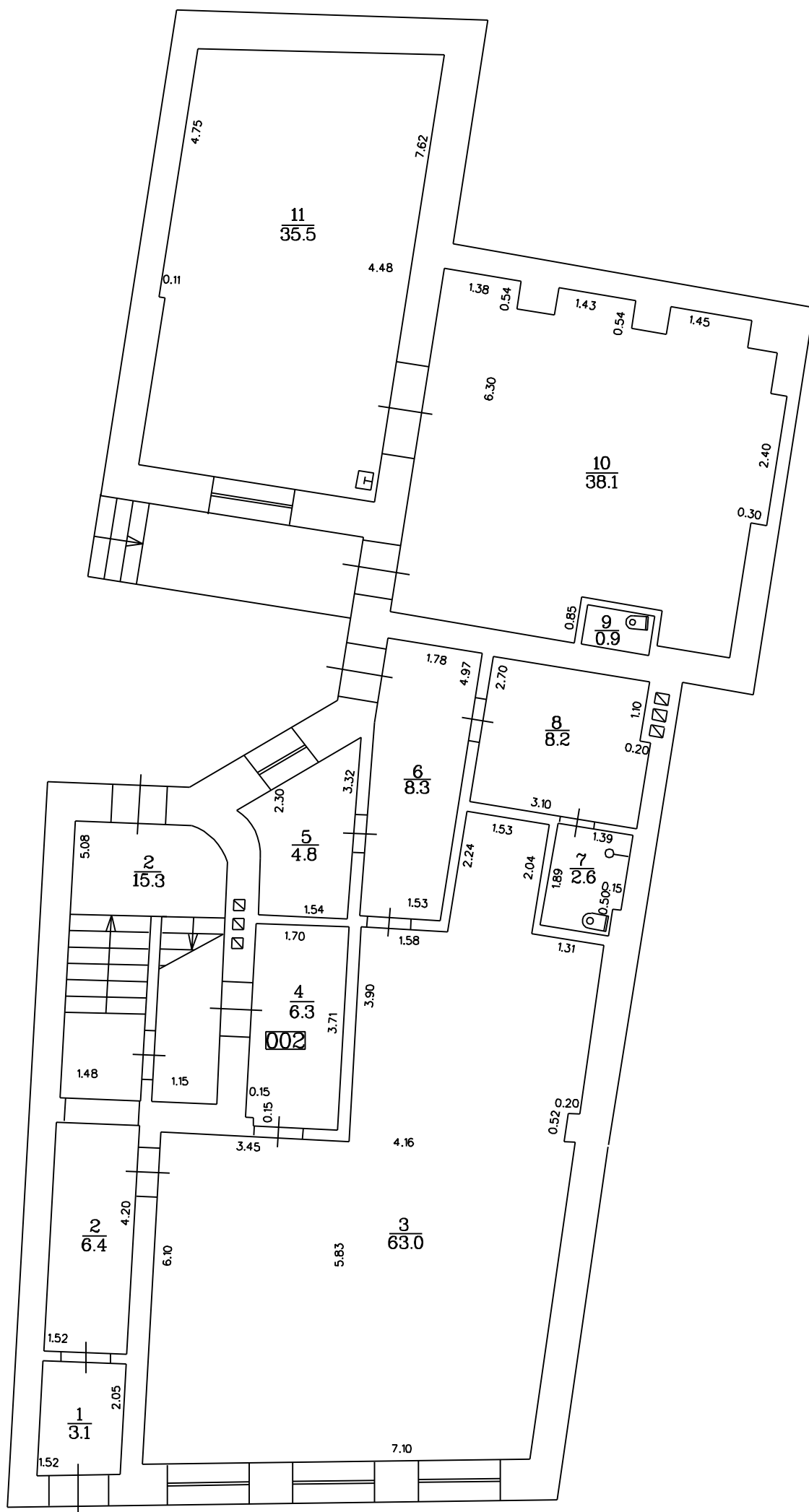
APBŪVES PLĀNS

| KADASTRA APZĪMĒJUMS | MĒROGS | LPP. |
|---------------------|---------|------|
| 0100 003 0145 | 1 : 500 | 7 |



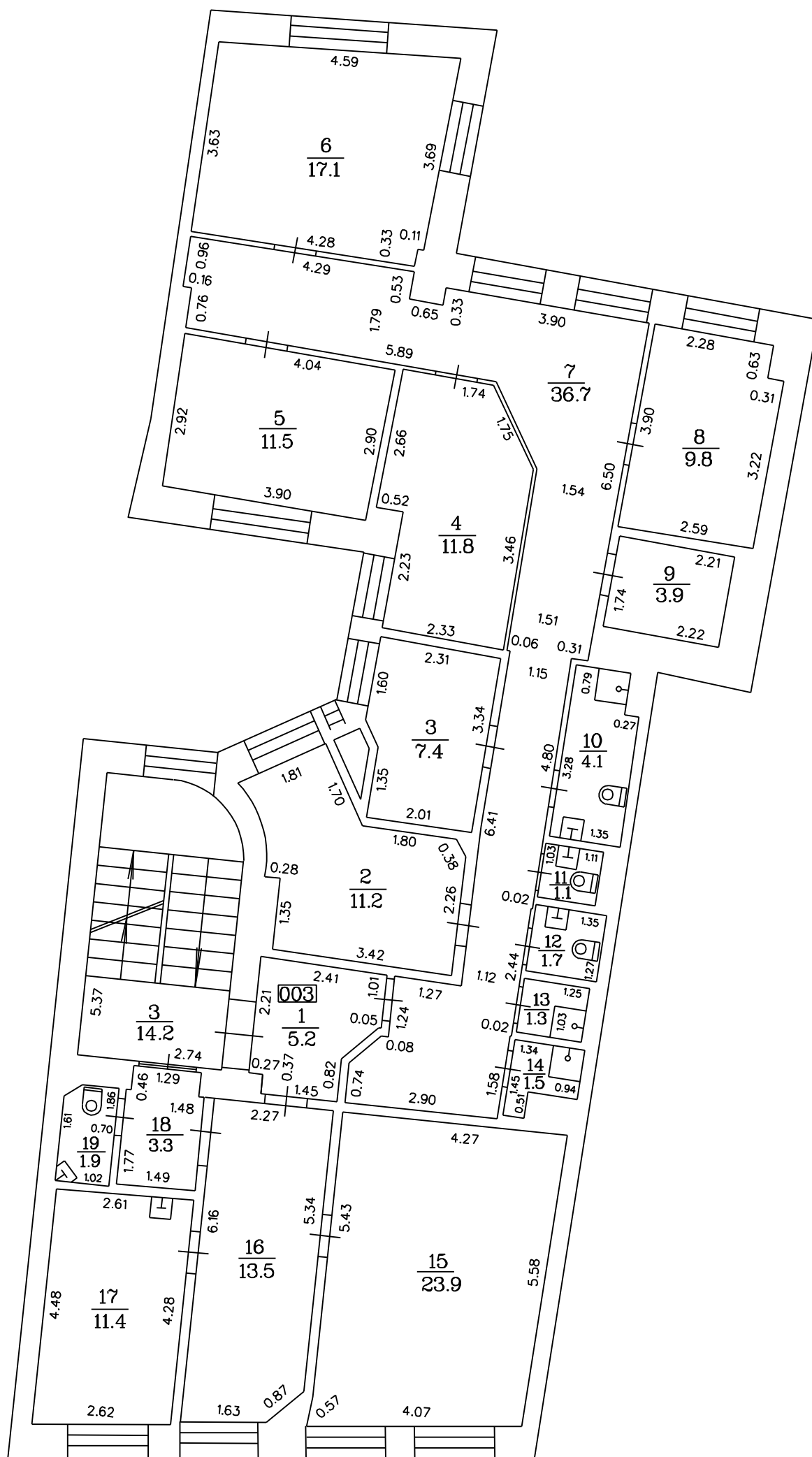
TG: 001, 901 sagatavota no arhīva materiāliem.

| STĀVA PLĀNS | | | |
|---------------------|-------|---------|------|
| KADASTRA APZĪMĒJUMS | STĀVS | MĒROGS | LPP. |
| 0100 003 0145 001 | -1 | 1 : 100 | 8 |

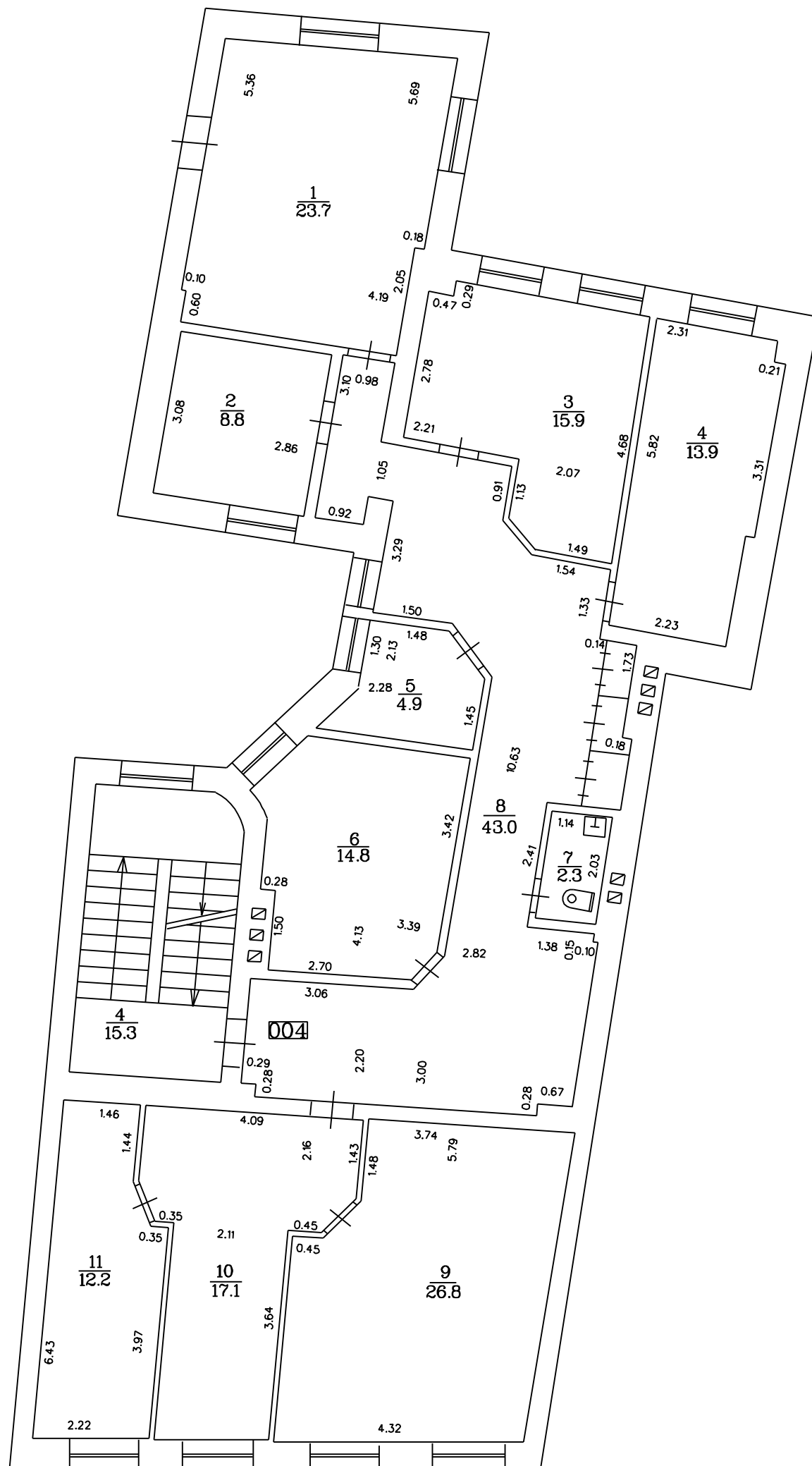


TG:002 sagatavota no arhīva materiāliem

| STĀVA PLĀNS | | | |
|---------------------|-------|---------|------|
| KADASTRA APZĪMĒJUMS | STĀVS | MĒROGS | LPP. |
| 0100 003 0145 001 | 1 | 1 : 100 | 9 |

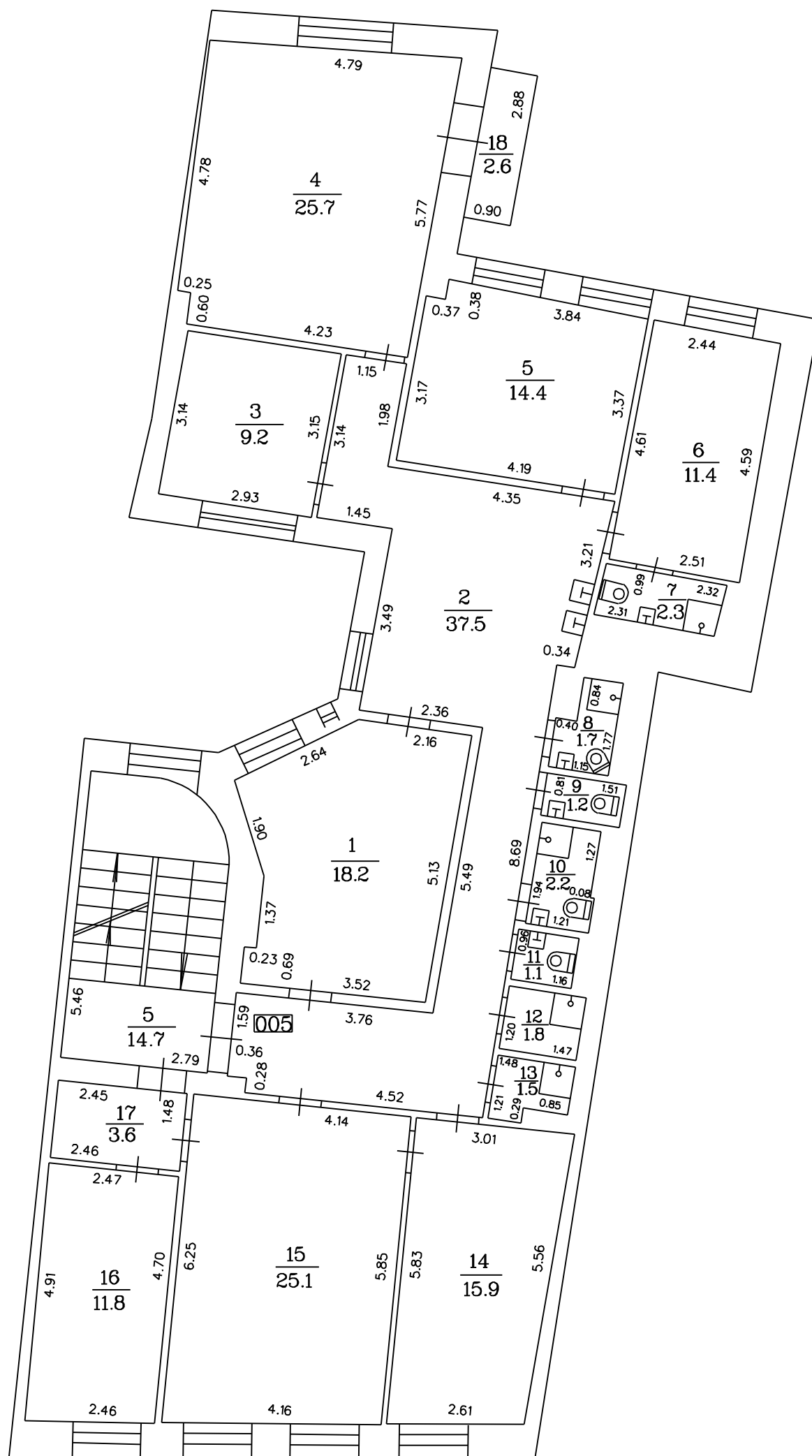


| STĀVA PLĀNS | | | |
|---------------------|-------|---------|------|
| KADAŠTRA APZĪMĒJUMS | STĀVS | MĒROGS | LPP. |
| 0100 003 0145 001 | 2 | 1 : 100 | 10 |

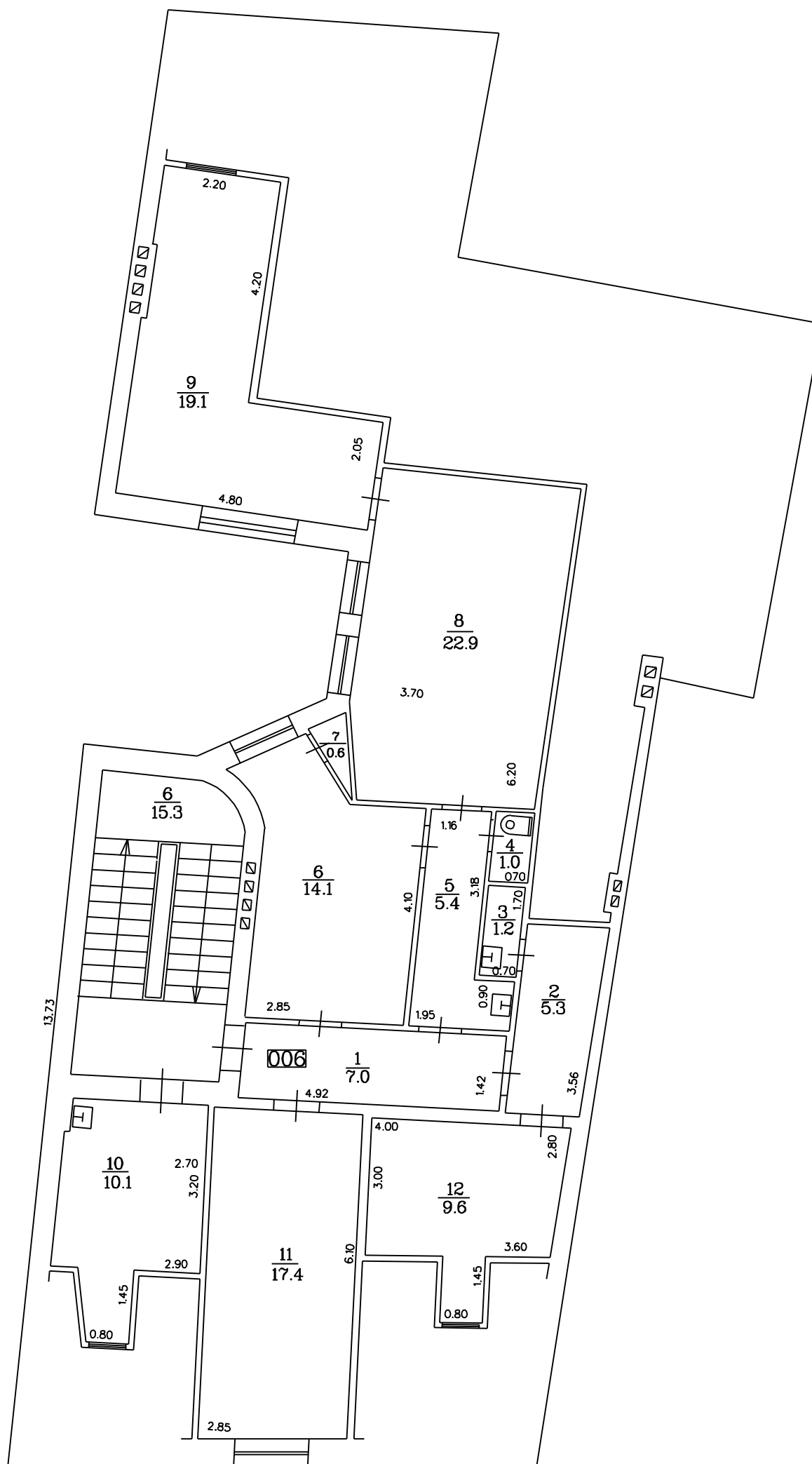


TG: 004 sagatavota no arhīva materiāliem

| STĀVA PLĀNS | | | |
|---------------------|-------|---------|------|
| KADASTRA APZĪMĒJUMS | STĀVS | MĒROGS | LPP. |
| 0100 003 0145 001 | 3 | 1 : 100 | 11 |



| STĀVA PLĀNS | | | |
|---------------------|-------|---------|------|
| KADASTRA APZĪMĒJUMS | STĀVS | MĒROGS | LPP. |
| 0100 003 0145 001 | 4 | 1 : 100 | 12 |



TG: 006 sagatavota no arhīva materiāliem

| STĀVA PLĀNS | | | |
|---------------------|-------|---------|------|
| KADASTRA APZĪMĒJUMS | STĀVS | MĒROGS | LPP. |
| 0100 003 0145 001 | 5 | 1 : 100 | 13 |

VALSTS ZEMES DIENESTS

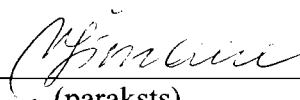
TELPU GRUPAS KADASTRĀLĀS
UZMĒRĪŠANAS LIETA

Telpu grupas kadastra apzīmējums:.....01000030145001001
Nosaukums:.....Biroja telpas
Adrese:.....Kalēju iela 50 - 1, Rīga
Kadastrālās uzmērīšanas datums:.....04.12.2013

Reģionālās nodaļas vadītājs (pilnvarotā persona):

*Valsts zemes dienests
Rīgas reģionālās nodaļas
Rīgas biroja kl. un apkalpošanas
telpas telpas*

(vārds, uzvārds)



(paraksts)

Datums: _____ gada . 07 03. 2014

| | | |
|--------------------------|----------------------------|--------|
| Izdrukā ID: 390001682392 | Izdrukā datums: 05.03.2014 | 1 no 3 |
|--------------------------|----------------------------|--------|

Skaidrojumi:

Nav – Kadastra informācijas sistēmā dati nav reģistrēti; Neregistrē – atbilstoši normatīvajiem aktiem dati netiek reģistrēti

Telpu grupas kadastrālās uzmērīšanas lieta

1. Kadastra objekta identifikators

1.1. Telpu grupas kadastra apzīmējums:.....01000030145001001

1.2. Nekustamā īpašuma kadastra numurs:.....Nav

10. Būves pamatdati

10.1. Būves kadastra apzīmējums:.....01000030145001

10.1.1. Adrese:.....Kalēju iela 50, Rīga

10.1.2. Nosaukums:.....Administratīvā ēka

10.1.3. Galvenais lietošanas veids:.....1220 - Biroju ēkas

10.1.4. Kopējā platība (m²):.....1083.4

10.1.5. Apbūves laukums (m²):.....266.2

10.1.6. Virszemes stāvu skaits:.....5

10.1.7. Pazemes stāvu skaits:.....1

10.1.8. Ārsienas materiāls un kods:.....2908 - Silikātķieģeļi

10.1.9. Būves telpu grupu skaits:.....7

10.1.10. Pirmreizējais ekspluatācijā pieņemšanas gads:.....Nav

10.1.11. Fiziskais stāvoklis (%):.....40

10.1.12. Kadastrālās uzmērīšanas datums:.....08.02.2014

10.1.13. Būve ir pirmsreģistrēta:.....Nē

10.1.14. Veicot kadastrālo uzmērīšanu būve apvidū nav konstatēta:.....Nē

10.1.15. Būve atrodas vai daļēji atrodas uz zemes vienības ar kadastra apzīmējumu:.....
01000030145

10.1.16. Funkcionāli saistīto ēku kadastra apzīmējumi:.....Nav

11. Būves tips

11.1. Būves kadastra apzīmējums:.....01000030145001

| Tipa kods | Tipa nosaukums |
|-----------|----------------|
| 12200101 | Biroju ēkas |

12. Būves konstruktīvie elementi

12.1. Būves ar kadastra apzīmējumu 01000030145001 konstruktīvie elementi:

| Nosaukums | Materiāls |
|---------------------|----------------|
| Pamati | Silikātķieģeļi |
| Ārsienas un karkasi | Silikātķieģeļi |
| Pārsegumi | Dzelzsbetons |
| Jumts (segums) | Metāli |

13. Būves apjoma rādītāji

13.1. Būves ar kadastra apzīmējumu 01000030145001 apjoma rādītāji:

| Apjoma rādītāja veids | Apjoma rādītāja nosaukums | Apjoms un mērvienība | Tipa/ elementa kods | Tipa/ elementa nosaukums |
|-----------------------|---------------------------|-----------------------------|---------------------|--------------------------|
| Apbūves laukums | Nav | 266.2 apbūves laukuma kv.m. | Nav | Nav |
| Kopējā platība | Nav | 1083.4 kv.m. | Nav | Nav |
| Būvtilpums | Nav | 5015 kub.m. | Nav | Nav |

14. Kopējās platības sadalījums pa platību veidiem

14.1. Telpu grupa ar kadastra apzīmējumu.....01000030145001001

14.1.1. Kopējā platība (m²).....153.2

14.1.1.1. Lietderīgā platība (m²).....Nav

14.1.1.1.1. Dzīvokļu kopējā platība (m²).....Nav

14.1.1.1.1.1. Dzīvokļu platība (m²).....0

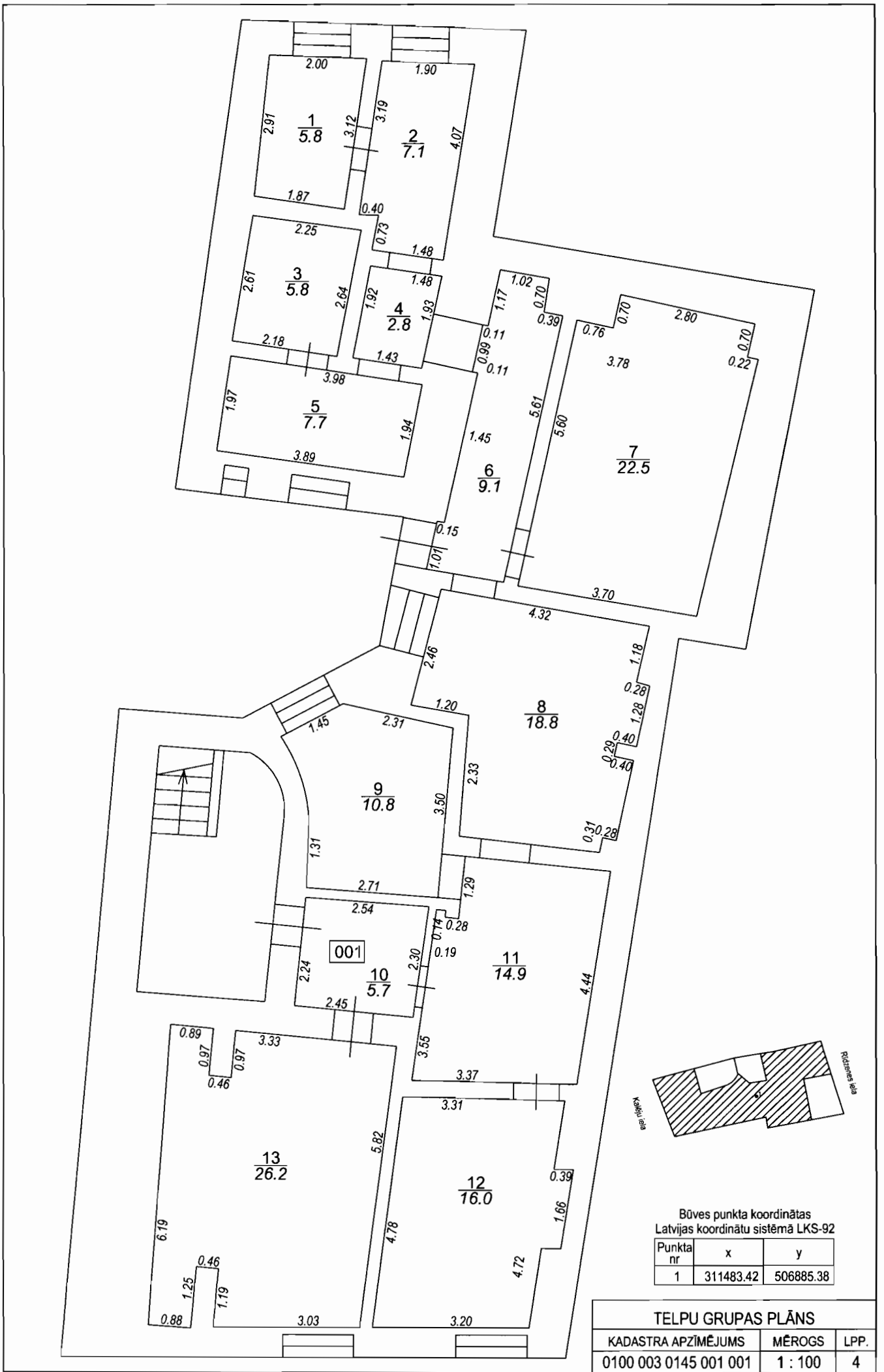
14.1.1.1.1.1.1. Dzīvojamā platība (m²).....0

14.1.1.1.1.1.2. Dzīvokļu palīgtelpu platība (m²).....0

| | | |
|---------------------------|-----------------------------|--------|
| Izdrukas ID: 390001682392 | Izdrukas datums: 05.03.2014 | 2 no 3 |
|---------------------------|-----------------------------|--------|

Skaidrojumi:

Nav – Kadastra informācijas sistēmā dati nav reģistrēti; Neregistrē – atbilstoši normatīvajiem aktiem dati netiek reģistrēti



Būves punkta koordinātas
Latvijas koordinātu sistēmā LKS-92

| Punkta nr | x | y |
|-----------|-----------|-----------|
| 1 | 311483.42 | 506885.38 |

TELPU GRUPAS PLĀNS

| KADASTRA APZĪMĒJUMS | MĒROGS | LPP. |
|-----------------------|---------|------|
| 0100 003 0145 001 001 | 1 : 100 | 4 |

VALSTS ZEMES DIENESTS

**TELPU GRUPAS KADASTRĀLĀS
UZMĒRĪŠANAS LIETA**

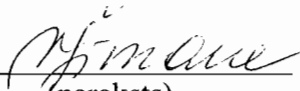
Telpu grupas kadastra apzīmējums:.....01000030145001002
Nosaukums:.....Biroja telpas
Adrese:.....Kalēju iela 50 - 2, Rīga
Kadastrālās uzmērīšanas datums:.....08.02.2014

Reģionālās nodaļas vadītājs (pilnvarotā persona):

*Valsts zemes dienests
Reģionālās nodaļas
Rīgas reģionālās nodaļas vadītāja
amats vieta*

Vita Čirvaite

(vārds, uzvārds)


(paraksts)

Datums: _____ gada __. 07 03. 2014

| | | |
|---------------------------|-----------------------------|--------|
| Izdrukas ID: 390001682404 | Izdrukas datums: 05.03.2014 | 1 no 4 |
|---------------------------|-----------------------------|--------|

Skaidrojumi:

Nav – Kadastra informācijas sistēmā dati nav reģistrēti; Neregistrē – atbilstoši normatīvajiem aktiem dati netiek reģistrēti

Telpu grupas kadastrālās uzmērīšanas lieta

1. Kadastra objekta identifikators

1.1. Telpu grupas kadastra apzīmējums:.....01000030145001002

1.2. Nekustamā īpašuma kadastra numurs:.....Nav

10. Būves pamatdati

10.1. Būves kadastra apzīmējums:.....01000030145001

10.1.1. Adrese:.....Kalēju iela 50, Rīga

10.1.2. Nosaukums:.....Administratīvā ēka

10.1.3. Galvenais lietošanas veids:.....1220 - Biroju ēkas

10.1.4. Kopējā platība (m²):.....1083.4

10.1.5. Apbūves laukums (m²):.....266.2

10.1.6. Virszemes stāvu skaits:.....5

10.1.7. Pazemes stāvu skaits:.....1

10.1.8. Ārsienas materiāls un kods:.....2908 - Silikātkieģeļi

10.1.9. Būves telpu grupu skaits:.....7

10.1.10. Pirmreizējais ekspluatācijā pieņemšanas gads:.....Nav

10.1.11. Fiziskais stāvoklis (%):.....40

10.1.12. Kadastrālās uzmērīšanas datums:.....08.02.2014

10.1.13. Būve ir pirmsreģistrēta:.....Nē

10.1.14. Veicot kadastrālo uzmērīšanu būve apvidū nav konstatēta:.....Nē

10.1.15. Būve atrodas vai daļēji atrodas uz zemes vienības ar kadastra apzīmējumu:.....01000030145

10.1.16. Funkcionāli saistīto ēku kadastra apzīmējumi:.....Nav

11. Būves tips

11.1. Būves kadastra apzīmējums:.....01000030145001

| Tipa kods | Tipa nosaukums |
|-----------|----------------|
| I2200101 | Biroju ēkas |

12. Būves konstruktīvie elementi

12.1. Būves ar kadastra apzīmējumu 01000030145001 konstruktīvie elementi:

| Nosaukums | Materiāls |
|---------------------|----------------|
| Pamati | Silikātkieģeļi |
| Ārsienas un karkasi | Silikātkieģeļi |
| Pārsegumi | Dzelzsbetons |
| Jumts (segums) | Metāli |

13. Būves apjoma rādītāji

13.1. Būves ar kadastra apzīmējumu 01000030145001 apjoma rādītāji:

| Apjoma rādītāja veids | Apjoma rādītāja nosaukums | Apjoms un mērvienība | Tipa/ elementa kods | Tipa/ elementa nosaukums |
|-----------------------|---------------------------|-----------------------------|---------------------|--------------------------|
| Apbūves laukums | Nav | 266.2 apbūves laukuma kv.m. | Nav | Nav |
| Kopējā platība | Nav | 1083.4 kv.m. | Nav | Nav |
| Būvtilpums | Nav | 5015 kub.m. | Nav | Nav |

14. Kopējās platības sadalījums pa platību veidiem

14.1. Telpu grupa ar kadastra apzīmējumu.....01000030145001002

14.1.1. Kopējā platība (m²).....168.7

14.1.1.1. Lietderīgā platība (m²).....Nav

14.1.1.1.1. Dzīvokļu kopējā platība (m²).....Nav

14.1.1.1.1.1. Dzīvokļu platība (m²).....0

14.1.1.1.1.1.1. Dzīvojamā platība (m²).....0

14.1.1.1.1.1.2. Dzīvokļu palīgtelpu platība (m²).....0

| | | |
|---------------------------|-----------------------------|--------|
| Izdrukas ID: 390001682404 | Izdrukas datums: 05.03.2014 | 2 no 4 |
|---------------------------|-----------------------------|--------|

Skaidrojumi:

Nav – Kadastra informācijas sistēmā dati nav reģistrēti; Neregistrē – atbilstoši normatīvajiem aktiem dati netiek reģistrēti

| | |
|---|-------|
| 14.1.1.1.1.2. Dzīvokļu ārtelpu platība (m²)..... | 0 |
| 14.1.1.1.2. Nedzīvojamo telpu platība (m²)..... | 168.7 |
| 14.1.1.1.2.1. Nedzīvojamo iekštelpu platība (m²)..... | 168.7 |
| 14.1.1.1.2.2. Nedzīvojamo ārtelpu platība (m²)..... | 0 |
| 14.1.1.2. Koplietošanas palīgtelpu platība (m²)..... | 0 |
| 14.1.1.2.1. Koplietošanas iekštelpu platība (m²)..... | 0 |
| 14.1.1.2.2. Koplietošanas ārtelpu platība (m²)..... | 0 |

16. Telpu grupas pamatdati

| | |
|---|---------------------------|
| 16.1. Telpu grupas kadastra apzīmējums:..... | 01000030145001002 |
| 16.1.1. Adrese:..... | Kalēju iela 50 - 2, Rīga |
| 16.1.2. Nosaukums:..... | Biroja telpas |
| 16.1.3. Lietošanas veida kods un apraksts:..... | 1220 - Biroja telpu grupa |
| 16.1.4. Būves stāvs (stāvi), kurā atrodas telpu grupa:..... | 1 |
| 16.1.5. Telpu skaits telpu grupā:..... | 15 |
| 16.1.6. Kopējā platība (m²):..... | 168.7 |
| 16.1.7. Kadastrālās uzmērīšanas datums:..... | 08.02.2014 |
| 16.1.8. Telpu grupa ietilpst dzīvokļa īpašumā ar kadastra numuru:..... | Nav |
| 16.1.9. Telpu grupa ietilpst būvē ar kadastra apzīmējumu:..... | 01000030145001 |
| 16.1.10. Būve atrodas vai daļēji atrodas uz zemes vienības ar kadastra apzīmējumu:..... | 01000030145 |

17. Telpu grupas kopējās platības sadalījums pa telpu veidiem un telpu raksturojošie rādītāji

| | |
|--|-------------------|
| 17.1. Telpu grupas kadastra apzīmējums:..... | 01000030145001002 |
|--|-------------------|

| Numurs | Nosaukums | Veids | Stāvs | Augstums (m) | Mazākais augstums (m) | Lielākais augstums (m) | Platība (m²) |
|--------|-----------|---------------------------|-------|--------------|-----------------------|------------------------|--------------|
| 1 | Gaitenis | 4 - Nedzīvojamā iekštelpa | 1 | 3.95 | 3.95 | 3.95 | 3.1 |
| 2 | Gaitenis | 4 - Nedzīvojamā iekštelpa | 1 | 3.95 | 3.95 | 3.95 | 6.4 |
| 3 | Ēdnīca | 4 - Nedzīvojamā iekštelpa | 1 | 2.55 | 2.42 | 2.67 | 62.4 |
| 4 | Iekštelpa | 4 - Nedzīvojamā iekštelpa | 1 | 2.67 | 2.67 | 2.67 | 0.7 |
| 5 | Kabinets | 4 - Nedzīvojamā iekštelpa | 1 | 2.12 | 2.12 | 2.12 | 5.3 |
| 6 | Gaitenis | 4 - Nedzīvojamā iekštelpa | 1 | 2.58 | 2.58 | 2.58 | 6.8 |
| 7 | Tualete | 4 - Nedzīvojamā iekštelpa | 1 | 2.58 | 2.58 | 2.58 | 2.2 |
| 8 | Ģērbtuve | 4 - Nedzīvojamā iekštelpa | 1 | 2.58 | 2.58 | 2.58 | 7.3 |
| 9 | Tualete | 4 - Nedzīvojamā iekštelpa | 1 | 2.37 | 2.37 | 2.37 | 3.4 |
| 10 | Darbņīca | 4 - Nedzīvojamā iekštelpa | 1 | 2.79 | 2.72 | 2.85 | 33.5 |
| 11 | Iekštelpa | 4 - Nedzīvojamā iekštelpa | 1 | 2.58 | 2.58 | 2.58 | 15.2 |
| 12 | Iekštelpa | 4 - Nedzīvojamā iekštelpa | 1 | 2.58 | 2.58 | 2.58 | 6.2 |
| 13 | Iekštelpa | 4 - Nedzīvojamā iekštelpa | 1 | 2.58 | 2.58 | 2.58 | 6.3 |
| 14 | Iekštelpa | 4 - Nedzīvojamā iekštelpa | 1 | 2.58 | 2.58 | 2.58 | 6.7 |
| 15 | Iekštelpa | 4 - Nedzīvojamā iekštelpa | 1 | 2.58 | 2.58 | 2.58 | 3.2 |

18. Labiekārtojumi

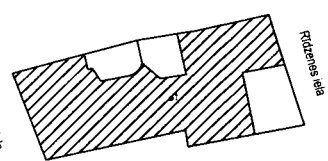
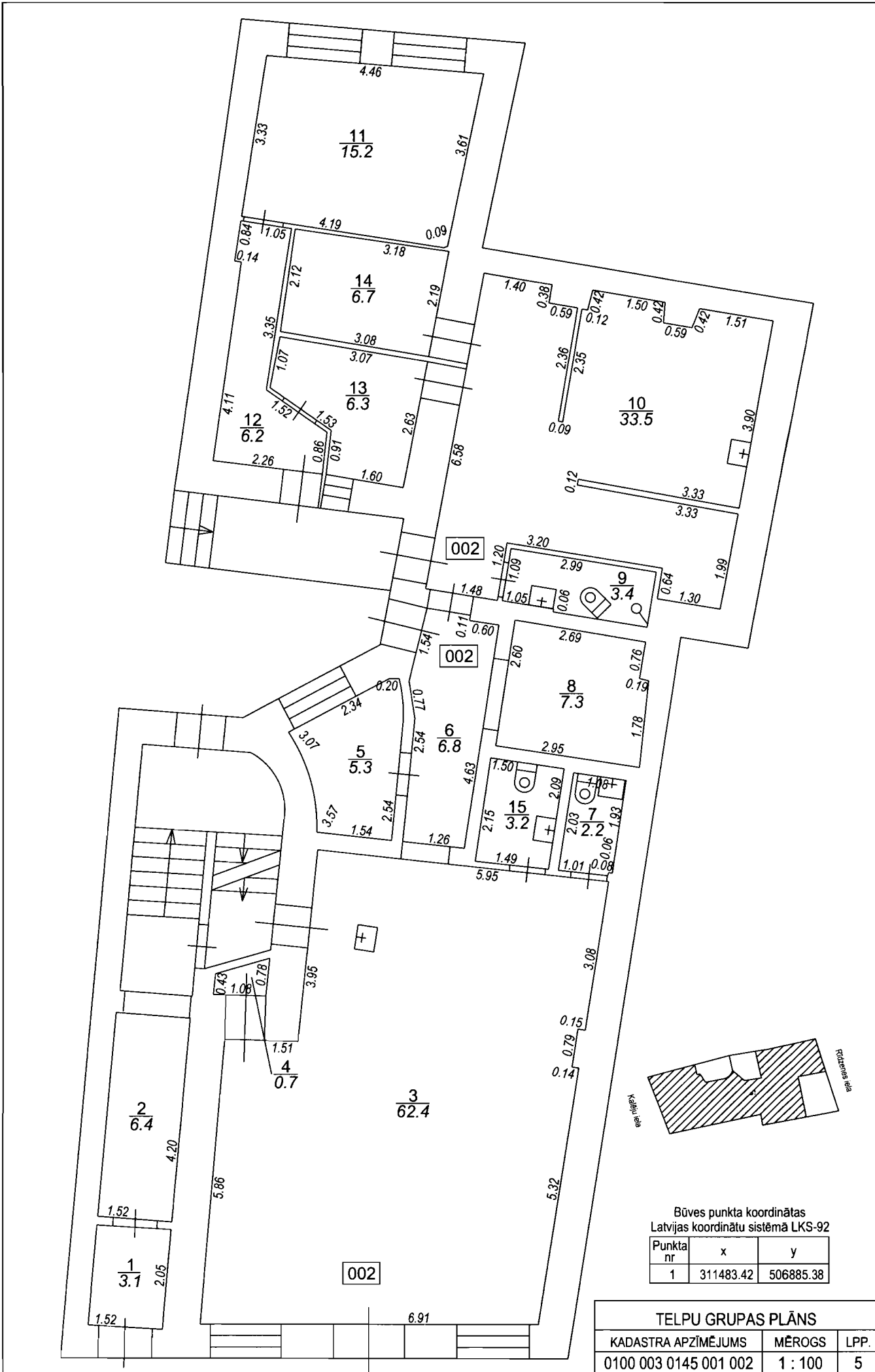
| | |
|--|----------------------------------|
| 18.1. Telpu grupas ar kadastra apzīmējumu..... | 01000030145001002 labiekārtojumi |
|--|----------------------------------|

| Reģistrētie labiekārtojumi | Noteikšanas veids (ja ir) | Apjoms (ja ir) |
|---|---------------------------|----------------|
| Apkure. Centralizētā | Apvidū ir konstatēts | |
| Aukstā ūdens apgāde. Centralizētā | Apvidū ir konstatēts | |
| Citi, iepriekš neklasificēti, labiekārtojumi. Pods / pusuārs / bidē | Apvidū ir konstatēts | |
| Citi, iepriekš neklasificēti, labiekārtojumi. Vanna / duša | Apvidū ir konstatēts | |
| Drošības sistēmas. Uguns aizsardzības sistēma | Apvidū ir konstatēts | |

| | | |
|---------------------------|-----------------------------|--------|
| Izdrukas ID: 390001682404 | Izdrukas datums: 05.03.2014 | 3 no 4 |
|---------------------------|-----------------------------|--------|

Skaidrojumi:

Nav – Kadastra informācijas sistēmā dati nav reģistrēti; Neregistrē – atbilstoši normatīvajiem aktiem dati netiek reģistrēti



Būves punkta koordinātas
Latvijas koordinātu sistēmā LKS-92

| Punkta nr | x | y |
|-----------|-----------|-----------|
| 1 | 311483.42 | 506885.38 |

| TELPU GRUPAS PLĀNS | | |
|-----------------------|---------|------|
| KADASTRA APZĪMĒJUMS | MĒROGS | LPP. |
| 0100 003 0145 001 002 | 1 : 100 | 5 |

LR VZD LIELRĪGAS REĢIONĀLĀ NODAĻA

TELPU GRUPAS
TEHNISKĀS INVENTARIZĀCIJAS LIETA

Numurs: 01000030145001003-01

Lapu skaits: _____

VZD Lielrīgas reģionālā nodaļa
Atsavināšanas aizliegumi un
apgrūtinājumi nav reģistrēti.

03 -01- 2005

L. Grantiņa
Liena Grantiņa

TELPU GRUPAS KADASTRA APZĪMĒJUMS

01000030145001003

Viesu nams

(Telpu grupas nosaukums)

ADRESE: Rīga
Kalēju iela 50-b/n
Pasta indekss LV-1050

Nav uzrādīts akts
par objekta nodošanu
ekspluatācijā

Tehniskās inventarizācijas darbu izpildītāji:

Andris Stūrītis

Izpildes datums: 16/12/2004

Tehniskās inventarizācijas darbu pārbaudītājs:

Mārīte Ose

Pārbaudes datums: 16/12/2004

LR VZD reģionālās nodaļas vadītājs
PIP Būvju tehniskās inventarizācijas
daļas Centra rajona un Latgales
priekšpilsētas sektora vadītāja
(Vārds Liena Grantiņa)

L. Grantiņa
(paraksts)

Datums: _____ . gada " ____ " _____

03 -01- 2005



INFORMĀCIJA PAR PASŪTĪJUMU

1. Tehniskās inventarizācijas lietas numurs: 01000030145001003-01
2. Telpu grupas nosaukums: Viesu nams
3. Telpu grupas kadastra apzīmējums: 01000030145001003
4. Telpu grupas adrese: Rīga, Kalēju iela 50-b/n, pasta indekss LV-1050
5. Būves pēdējās apsekošanas datums: 27/11/1985
6. Tehniskās inventarizācijas pasūtītāji: SIA "Argonaut"
7. Pasūtījuma pieņemšanas datums: 07/12/2004
8. Tehniskās inventarizācijas darbu izpildītāji: Andris Stūrītis
9. Izpildes datums: 16/12/2004
10. Tehniskās inventarizācijas darbu pārbaudītājs: Mārīte Ose
11. Pārbaudes datums: 16/12/2004

12. Iesniegtie dokumenti

Pasūtījuma pieteikums

Nr. 125108 07/12/2004 SIA "Argonaut"

Projekta dokumentācija

Nr. 1468 22/07/2004 Rīgas pilsētas Būvvalde

Zemesgrāmatu akts vai zemesgrāmatu nodaļas izziņa par īpašumiem, īpašuma tiesības uz kuriem ir nostiprinātas zemesgrāmatā

Nr. 634 12/05/2004 Zemesgrāmatu nodaļas tiesnese Ligita Vecauziņa

13. Tehniskās inventarizācijas veids: Telpu grupas pilna pirmreizējā tehniskā inventarizācija
14. Apsekošanas datums: 16/12/2004
15. Pasūtījuma izpildes termiņš (d.d.): 22
16. Pasūtījuma pieņēmējs: Inese Freimane

INFORMĀCIJA PAR BŪVI

1. Būves kadastra apzīmējums: 01000030145001
2. Būves galvenais izmantošanas veids: 1220 Biroju ēkas
3. Būves kapitalitātes grupa: I grupa
4. Būves ārsienu materiāls: 01 Ķieģeļu mūris
5. Būves stāvu skaits:
 - 5.1. Virszemes: 5
 - 5.2. Pazemes: 1
6. Eksploatācijas uzsākšanas gads: 1912
8. Būves fiziskais nolietojums (%): 40
9. Būves apbūves laukums (kv.m.): 266.2
10. Būvtilpums (kub.m.): 5015
11. Būves kopējā platība (kv.m.): 1087.8
12. Būves lietderīgā platība (kv.m.): 997.8
 - 12.1. Dzīvokļu platība (kv.m.): 0
 - 12.2. Nedzīvojamo telpu platība (kv.m.): 997.8
13. Telpu grupu skaits būvē 7
14. Dzīvokļu skaits būvē: 0

INFORMĀCIJA PAR TELPU GRUPU

1. Telpu grupas nosaukums: Viesu nams
2. Telpu grupas numurs būvē: 003
3. Telpu grupas izmantošanas veids: 1211 Viesnīcas telpu grupa
5. Telpu skaits telpu grupā: 19
6. Telpu grupas novietojums būvē:
 - 6.1. Augstākā stāva numurs: 2
 - 6.2. Zemākā stāva numurs: 2
7. Telpu grupas kopējā platība (kv.m.): 178.3
8. Telpu grupas vidējais augstums (m.): 2.73
9. Telpu grupas labiekārtojums:
 9. 1. Centrālā apkure
 9. 4. Elektroapgāde
 9. 5. Aukstā ūdens apgāde
 9. 8. Kanalizācija
 9. 9. Tualetes telpa
 9. 10. Vannas (dušas) telpa
 9. 11. Savietotā sanitārtehniskā telpa
11. Apsekošanas datums: 16/12/2004
12. Patvaļīgās būvniecības pazīmes: - Nav

TELPU GRUPAS EKSPĻIKĀCIJA

Kopējā platība (kv.m.): 178.3

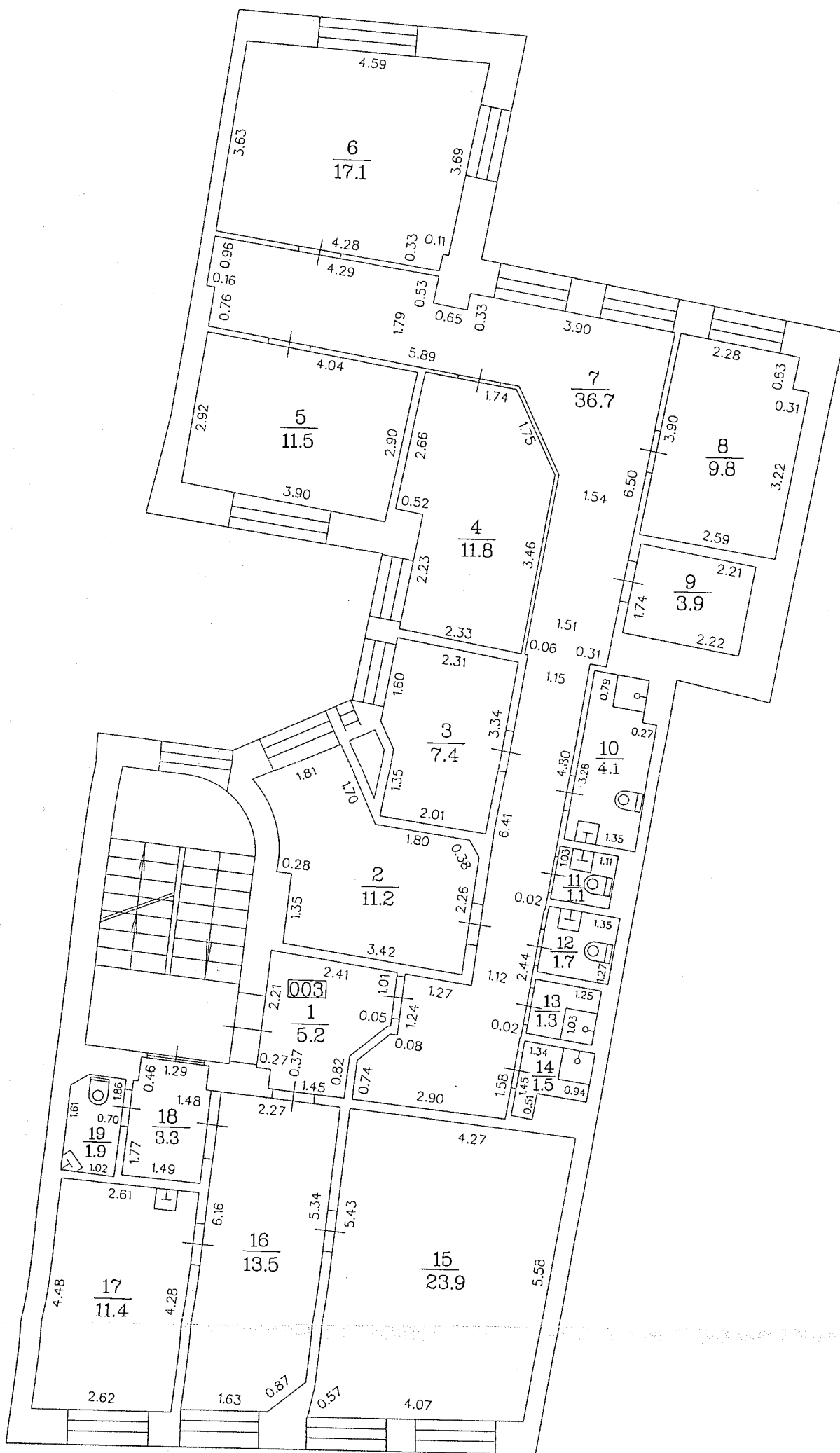
Nedzīvojamo telpu kopējā platība (kv.m.): 178.3

Nedzīvojamo iekštelpu platība (kv.m.): 178.3

| Telpas numurs | Stāvs | Telpas nosaukums | Telpas veids | Telpas platība (kv.m.) | Telpas augstums (m) | Patvaļīgās būvniecības pazīme |
|---------------|-------|--------------------|-----------------------|------------------------|---------------------|-------------------------------|
| 1 | 2 | Priekštelpa | Nedzīvojamā iekštelpa | 5.2 | 2.68 | |
| 2 | 2 | Istaba | Nedzīvojamā iekštelpa | 11.2 | 2.97 | |
| 3 | 2 | Istaba | Nedzīvojamā iekštelpa | 7.4 | 3 | |
| 4 | 2 | Istaba | Nedzīvojamā iekštelpa | 11.8 | 2.97 | |
| 5 | 2 | Istaba | Nedzīvojamā iekštelpa | 11.5 | 2.95 | |
| 6 | 2 | Istaba | Nedzīvojamā iekštelpa | 17.1 | 3 | |
| 7 | 2 | Gaitenis | Nedzīvojamā iekštelpa | 36.7 | 2.97 | |
| 8 | 2 | Istaba | Nedzīvojamā iekštelpa | 9.8 | 2.95 | |
| 9 | 2 | Tīrās veļas telpa | Nedzīvojamā iekštelpa | 3.9 | 2.16 | |
| 10 | 2 | Sanmezgls | Nedzīvojamā iekštelpa | 4.1 | 2.45 | |
| 11 | 2 | Tualete | Nedzīvojamā iekštelpa | 1.1 | 2.47 | |
| 12 | 2 | Tualete | Nedzīvojamā iekštelpa | 1.7 | 2.63 | |
| 13 | 2 | Dušas telpa | Nedzīvojamā iekštelpa | 1.3 | 2.7 | |
| 14 | 2 | Dušas telpa | Nedzīvojamā iekštelpa | 1.5 | 2.61 | |
| 15 | 2 | Istaba | Nedzīvojamā iekštelpa | 23.9 | 2.81 | |
| 16 | 2 | Reģistratūra | Nedzīvojamā iekštelpa | 13.5 | 2.77 | |
| 17 | 2 | Istaba | Nedzīvojamā iekštelpa | 11.4 | 2.79 | |
| 18 | 2 | Saimniecības telpa | Nedzīvojamā iekštelpa | 3.3 | 2.51 | |
| 19 | 2 | Tualete | Nedzīvojamā iekštelpa | 1.9 | 2.51 | |

Plāns izgatavots pēc
pārbaudes dabā

2004. gada 16.12.



| | | | | | |
|--|-----------------|----------------------------------|--------------------------|------|-----|
| <p>003</p> <p>TELPU GRUPAS PLĀNS</p> | | <p>Būves kadastra apzīmējums</p> | | | |
| | | 0100 | 003 | 0145 | 001 |
| Izpildīja | Andris Stūrītis | Paraksts | <p>Datums 16.12.2004</p> | | |
| Parbaudīja | Mārīte Ose | Paraksts | <p>Datums 23.12.2004</p> | | |

LR VZD LIELRĪGAS REĢIONĀLĀ NODAĻA

TELPU GRUPAS
TEHNISKĀS INVENTARIZĀCIJAS LIETA

Numurs: 01000030145001005-01

Lapu skaits: _____

VZD Lielrīgas reģionālā nodaļa
Aisavināšanas atļiegumi un
apgrūtinājumi nav reģistrēti.
03 -01- 2005

L. Grantiņa
Liena Grantiņa

TELPU GRUPAS KADASTRA APZĪMĒJUMS

01000030145001005

Viesu nams

(Telpu grupas nosaukums)

Nav uzrādīts akts
par objekta nodošanu
ekspluatācijā

ADRESE: Rīga
Kalēju iela 50-b/n
Pasta indekss LV-1050

Tehniskās inventarizācijas darbu izpildītāji: Andris Stūrītis
Izpildes datums: 16/12/2004
Tehniskās inventarizācijas darbu pārbaudītājs: Mārīte Ose
Pārbaudes datums: 16/12/2004

LR VZD reģionālās nodaļas vadītājs

VZD Lielrīgas reģionālās nodaļas
PIP Būvju tehniskās inventarizācijas
daļas Centra rajona un Laigales
Daņņisētas sektora vadītāja
"Liēna Grantiņa"

L. Grantiņa
(paraksts)
03 -01- 2005



INFORMĀCIJA PAR PASŪTĪJUMU

1. Tehniskās inventarizācijas lietas numurs: 01000030145001005-01
2. Telpu grupas nosaukums: Viesu nams
3. Telpu grupas kadastra apzīmējums: 01000030145001005
4. Telpu grupas adrese: Rīga, Kalēju iela 50-b/n, pasta indekss LV-1050
5. Būves pēdējās apsekošanas datums: 27/11/1985
6. Tehniskās inventarizācijas pasūtītāji: SIA "Argonaut"
7. Pasūtījuma pieņemšanas datums: 07/12/2004
8. Tehniskās inventarizācijas darbu izpildītāji: Andris Stūrītis
9. Izpildes datums: 16/12/2004
10. Tehniskās inventarizācijas darbu pārbaudītājs: Mārīte Ose
11. Pārbaudes datums: 16/12/2004
12. Iesniegtie dokumenti
 - Pasūtījuma pieteikums
 - Nr. 125108 07/12/2004 SIA "Argonaut"
 - Projekta dokumentācija
 - Nr. 1468 22/07/2004 Rīgas pilsētas Būvvalde
 - Zemesgrāmatu akts vai zemesgrāmatu nodaļas izziņa par īpašumiem, īpašuma tiesības uz kuriem ir nostiprinātas zemesgrāmatā
 - Nr. 634 12/05/2004 Zemesgrāmatu nodaļas tiesnese Ligita Vecauziņa
13. Tehniskās inventarizācijas veids: Telpu grupas pilna pirmreizējā tehniskā inventarizācija
14. Apsekošanas datums: 16/12/2004
15. Pasūtījuma izpildes termiņš (d.d.): 22
16. Pasūtījuma pieņēmējs: Inese Freimane

INFORMĀCIJA PAR BŪVI

1. Būves kadastra apzīmējums: 01000030145001
2. Būves galvenais izmantošanas veids: 1220 Biroju ēkas
3. Būves kapitalitātes grupa: I grupa
4. Būves ārsienu materiāls: 01 Ķieģeļu mūris
5. Būves stāvu skaits:
- 5.1. Virszemes: 5
 - 5.2. Pazemes: 1
6. Eksploatācijas uzsākšanas gads: 1912
8. Būves fiziskais nolietojums (%): 40
9. Būves apbūves laukums (kv.m.): 266.2
10. Būvtilpums (kub.m.): 5015
11. Būves kopējā platība (kv.m.): 1087.8
12. Būves lietderīgā platība (kv.m.): 997.8
- 12.1. Dzīvokļu platība (kv.m.): 0
 - 12.2. Nedzīvojamo telpu platība (kv.m.): 997.8
13. Telpu grupu skaits būvē 7
14. Dzīvokļu skaits būvē: 0

INFORMĀCIJA PAR TELPU GRUPU

1. Telpu grupas nosaukums: Viesu nams
2. Telpu grupas numurs būvē: 005
3. Telpu grupas izmantošanas veids: 1211 Viesnīcas telpu grupa
5. Telpu skaits telpu grupā: 18
6. Telpu grupas novietojums būvē:
 - 6.1. Augstākā stāva numurs: 4
 - 6.2. Zemākā stāva numurs: 4
7. Telpu grupas kopējā platība (kv.m.): 187.2
8. Telpu grupas vidējais augstums (m.): 2.62
9. Telpu grupas labiekārtojums:
 9. 1. Centrālā apkure
 9. 4. Elektroapgāde
 9. 5. Aukstā ūdens apgāde
 9. 8. Kanalizācija
 9. 9. Tualetes telpa
 9. 10. Vannas (dušas) telpa
 9. 11. Savietotā sanitārtehniskā telpa
11. Apsekošanas datums: 16/12/2004
12. Patvaļīgās būvniecības pazīmes: - Nav

TELPU GRUPAS EKSPLIKĀCIJA

Kopējā platība (kv.m.): 187.2

Nedzīvojamo telpu kopējā platība (kv.m.): 187.2

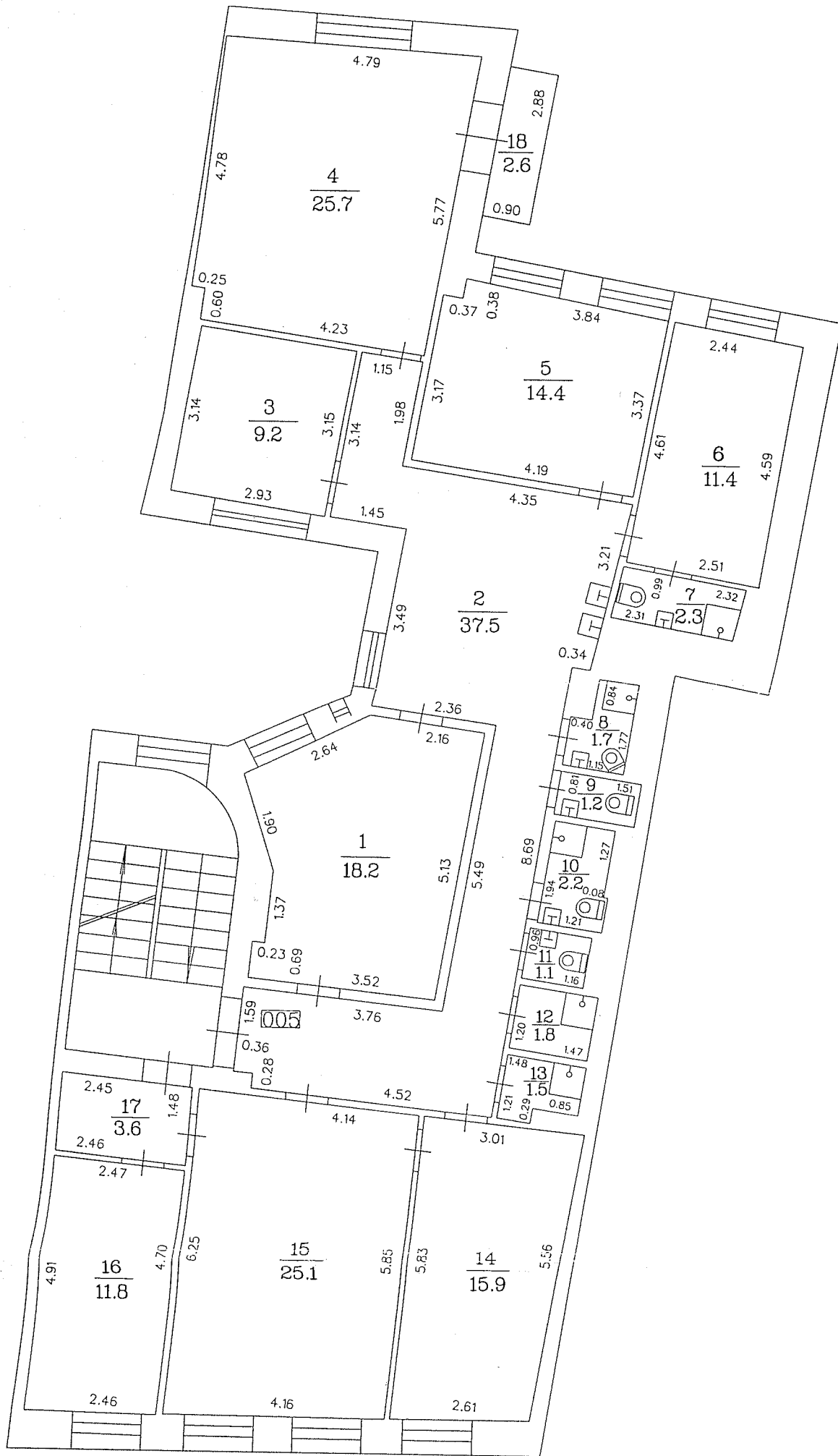
Nedzīvojamo iekštelpu platība (kv.m.): 184.6

Nedzīvojamo ārtelpu platība (kv.m.): 2.6

| Telpas numurs | Stāvs | Telpas nosaukums | Telpas veids | Telpas platība (kv.m.) | Telpas augstums (m) | Patvaļīgās būvniecības pazīme |
|---------------|-------|--------------------|-----------------------|------------------------|---------------------|-------------------------------|
| 1 | 4 | Istaba | Nedzīvojamā iekštelpa | 18.2 | 2.58 | |
| 2 | 4 | Gaitenis | Nedzīvojamā iekštelpa | 37.5 | 2.87 | |
| 3 | 4 | Istaba | Nedzīvojamā iekštelpa | 9.2 | 2.9 | |
| 4 | 4 | Istaba | Nedzīvojamā iekštelpa | 25.7 | 2.9 | |
| 5 | 4 | Istaba | Nedzīvojamā iekštelpa | 14.4 | 2.86 | |
| 6 | 4 | Istaba | Nedzīvojamā iekštelpa | 11.4 | 2.87 | |
| 7 | 4 | Sanmezglis | Nedzīvojamā iekštelpa | 2.3 | 2.29 | |
| 8 | 4 | Sanmezglis | Nedzīvojamā iekštelpa | 1.7 | 2.27 | |
| 9 | 4 | Tualete | Nedzīvojamā iekštelpa | 1.2 | 2.43 | |
| 10 | 4 | Sanmezglis | Nedzīvojamā iekštelpa | 2.2 | 2.21 | |
| 11 | 4 | Tualete | Nedzīvojamā iekštelpa | 1.1 | 2.49 | |
| 12 | 4 | Dušas telpa | Nedzīvojamā iekštelpa | 1.8 | 2.41 | |
| 13 | 4 | Dušas telpa | Nedzīvojamā iekštelpa | 1.5 | 2.41 | |
| 14 | 4 | Istaba | Nedzīvojamā iekštelpa | 15.9 | 2.71 | |
| 15 | 4 | Istaba | Nedzīvojamā iekštelpa | 25.1 | 2.88 | |
| 16 | 4 | Saimniecības telpa | Nedzīvojamā iekštelpa | 11.8 | 2.75 | |
| 17 | 4 | Saimniecības telpa | Nedzīvojamā iekštelpa | 3.6 | 2.75 | |
| 18 | 4 | Balkons | Nedzīvojamā ārtelpa | 2.6 | | |

Plāns izgatavots pēc
pārbaudes dabā

2004. gada 16. 12.



| | | | | | |
|--|-----------------|----------------------------------|------------|-------------|------------|
| <p>005</p> <p>TELPU GRUPAS PLĀNS</p> | | <p>Būves kadastra apzīmējums</p> | | | |
| | | <p>0100</p> | <p>003</p> | <p>0145</p> | <p>001</p> |
| <p>Izpildīja Andris Sturītis</p> | <p>Paraksts</p> | <p>Datums 16.12.2004</p> | | | |
| <p>Pārbaudīja Mārīte Ose</p> | <p>Paraksts</p> | <p>Datums 23. 12. 2004</p> | | | |

VALSTS ZEMES DIENESTS

**TELPU GRUPAS KADASTRĀLĀS
UZMĒRĪŠANAS LIETA**

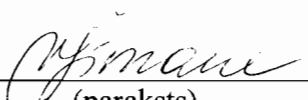
Telpu grupas kadastra apzīmējums:.....01000030145001006
Nosaukums:.....Biroja telpas
Adrese:.....Kalēju iela 50 - 6, Rīga
Kadastrālās uzmērīšanas datums:.....14.01.2014

Reģionālās nodaļas vadītājs (pilnvarotā persona):

*Valsts zemes dienests
Rīgas reģionālās nodaļas
Rīgas iedzīvotāju kārtošanas
kabinets*

I. Ā. Ā.

(vārds, uzvārds)


(paraksts)

Datums: _____ gada ____ . 07 03. 2014

| | | |
|--------------------------|----------------------------|--------|
| Izdrukā ID: 390001682397 | Izdrukā datums: 05.03.2014 | 1 no 4 |
|--------------------------|----------------------------|--------|

Skaidrojumi:

Nav – Kadastra informācijas sistēmā dati nav reģistrēti; Neregistrē – atbilstoši normatīvajiem aktiem dati netiek reģistrēti

Telpu grupas kadastrālās uzmērīšanas lieta

1. Kadastra objekta identifikators

1.1. Telpu grupas kadastra apzīmējums:.....01000030145001006

1.2. Nekustamā īpašuma kadastra numurs:.....Nav

10. Būves pamatdati

10.1. Būves kadastra apzīmējums:.....01000030145001

10.1.1. Adrese:.....Kalēju iela 50, Rīga

10.1.2. Nosaukums:.....Administratīvā ēka

10.1.3. Galvenais lietošanas veids:.....1220 - Biroju ēkas

10.1.4. Kopējā platība (m²):.....1083.4

10.1.5. Apbūves laukums (m²):.....266.2

10.1.6. Virszemes stāvu skaits:.....5

10.1.7. Pazemes stāvu skaits:.....1

10.1.8. Ārsienas materiāls un kods:.....2908 - Silikātkieģeļi

10.1.9. Būves telpu grupu skaits:.....7

10.1.10. Pirmreizējais ekspluatācijā pieņemšanas gads:.....Nav

10.1.11. Fiziskais stāvoklis (%):.....40

10.1.12. Kadastrālās uzmērīšanas datums:.....08.02.2014

10.1.13. Būve ir pirmsreģistrēta:.....Nē

10.1.14. Veicot kadastrālo uzmērīšanu būve apvidū nav konstatēta:.....Nē

10.1.15. Būve atrodas vai daļēji atrodas uz zemes vienības ar kadastra apzīmējumu:.....01000030145

10.1.16. Funkcionāli saistīto ēku kadastra apzīmējumi:.....Nav

11. Būves tips

11.1. Būves kadastra apzīmējums:.....01000030145001

| Tipa kods | Tipa nosaukums |
|-----------|----------------|
| 12200101 | Biroju ēkas |

12. Būves konstruktīvie elementi

12.1. Būves ar kadastra apzīmējumu 01000030145001 konstruktīvie elementi:

| Nosaukums | Materiāls |
|---------------------|----------------|
| Pamati | Silikātkieģeļi |
| Ārsienas un karkasi | Silikātkieģeļi |
| Pārsegumi | Dzelzsbetons |
| Jumts (segums) | Metāli |

13. Būves apjoma rādītāji

13.1. Būves ar kadastra apzīmējumu 01000030145001 apjoma rādītāji:

| Apjoma rādītāja veids | Apjoma rādītāja nosaukums | Apjoms un mērvienība | Tipa/ elementa kods | Tipa/ elementa nosaukums |
|-----------------------|---------------------------|-----------------------------|---------------------|--------------------------|
| Apbūves laukums | Nav | 266.2 apbūves laukuma kv.m. | Nav | Nav |
| Kopējā platība | Nav | 1083.4 kv.m. | Nav | Nav |
| Būvtilpums | Nav | 5015 kub.m. | Nav | Nav |

14. Kopējās platības sadalījums pa platību veidiem

14.1. Telpu grupa ar kadastra apzīmējumu.....01000030145001006

14.1.1. Kopējā platība (m²).....122.6

14.1.1.1. Lietderīgā platība (m²).....Nav

14.1.1.1.1. Dzīvokļu kopējā platība (m²).....Nav

14.1.1.1.1.1. Dzīvokļu platība (m²).....0

14.1.1.1.1.1.1. Dzīvojamā platība (m²).....0

14.1.1.1.1.1.2. Dzīvokļu palīgtelpu platība (m²).....0

| | | |
|---------------------------|-----------------------------|--------|
| Izdrukas ID: 390001682397 | Izdrukas datums: 05.03.2014 | 2 no 4 |
|---------------------------|-----------------------------|--------|

Skaidrojumi:

Nav – Kadastra informācijas sistēmā dati nav reģistrēti; Neregistrē – atbilstoši normatīvajiem aktiem dati netiek reģistrēti

| | |
|--|-------|
| 14.1.1.1.1.2. Dzīvokļu ārtelpu platība (m ²)..... | 0 |
| 14.1.1.1.2. Nedzīvojamo telpu platība (m ²)..... | 122.6 |
| 14.1.1.1.2.1. Nedzīvojamo iekštelpu platība (m ²)..... | 122.6 |
| 14.1.1.1.2.2. Nedzīvojamo ārtelpu platība (m ²)..... | 0 |
| 14.1.1.2. Koplietošanas palīgtelpu platība (m ²)..... | 0 |
| 14.1.1.2.1. Koplietošanas iekštelpu platība (m ²)..... | 0 |
| 14.1.1.2.2. Koplietošanas ārtelpu platība (m ²)..... | 0 |

16. Telpu grupas pamatdati

| | |
|---|---------------------------|
| 16.1. Telpu grupas kadastra apzīmējums:..... | 01000030145001006 |
| 16.1.1. Adrese:..... | Kalēju iela 50 - 6, Rīga |
| 16.1.2. Nosaukums:..... | Biroja telpas |
| 16.1.3. Lietošanas veida kods un apraksts:..... | 1220 - Biroja telpu grupa |
| 16.1.4. Būves stāvs (stāvi), kurā atrodas telpu grupa:..... | 5 |
| 16.1.5. Telpu skaits telpu grupā:..... | 13 |
| 16.1.6. Kopējā platība (m ²):..... | 122.6 |
| 16.1.7. Kadastrālās uzmērīšanas datums:..... | 14.01.2014 |
| 16.1.8. Telpu grupa ietilpst dzīvokļa īpašumā ar kadastra numuru:..... | Nav |
| 16.1.9. Telpu grupa ietilpst būvē ar kadastra apzīmējumu:..... | 01000030145001 |
| 16.1.10. Būve atrodas vai daļēji atrodas uz zemes vienības ar kadastra apzīmējumu:..... | 01000030145 |

17. Telpu grupas kopējās platības sadalījums pa telpu veidiem un telpu raksturojošie rādītāji

| | |
|--|-------------------|
| 17.1. Telpu grupas kadastra apzīmējums:..... | 01000030145001006 |
|--|-------------------|

| Numurs | Nosaukums | Veids | Stāvs | Augstums (m) | Mazākais augstums (m) | Lielākais augstums (m) | Platība (m ²) |
|--------|--------------|---------------------------|-------|--------------|-----------------------|------------------------|---------------------------|
| 1 | Gaitenis | 4 - Nedzīvojamā iekštelpa | 5 | 2.43 | 2.43 | 2.43 | 7 |
| 2 | Iekštelpa | 4 - Nedzīvojamā iekštelpa | 5 | 2.53 | 2.53 | 2.53 | 11.2 |
| 3 | Iekštelpa | 4 - Nedzīvojamā iekštelpa | 5 | 2.35 | 2.35 | 2.35 | 1.4 |
| 4 | Tualete | 4 - Nedzīvojamā iekštelpa | 5 | 2.39 | 2.39 | 2.39 | 1.3 |
| 5 | Gaitenis | 4 - Nedzīvojamā iekštelpa | 5 | 2.46 | 2.46 | 2.46 | 4 |
| 6 | Kabinets | 4 - Nedzīvojamā iekštelpa | 5 | 2.46 | 2.46 | 2.46 | 11.6 |
| 7 | Pieliekamais | 4 - Nedzīvojamā iekštelpa | 5 | 2.46 | 2.46 | 2.46 | 0.6 |
| 8 | Kabinets | 4 - Nedzīvojamā iekštelpa | 5 | 2.73 | 2.73 | 2.73 | 22.8 |
| 9 | Kabinets | 4 - Nedzīvojamā iekštelpa | 5 | 2.18 | 1.82 | 2.54 | 16.3 |
| 10 | Kabinets | 4 - Nedzīvojamā iekštelpa | 5 | 2.54 | 2.54 | 2.54 | 10 |
| 11 | Kabinets | 4 - Nedzīvojamā iekštelpa | 5 | 2.31 | 2.08 | 2.54 | 15.3 |
| 12 | Kabinets | 4 - Nedzīvojamā iekštelpa | 5 | 2.14 | 1.72 | 2.56 | 12.2 |
| 13 | Iekštelpa | 4 - Nedzīvojamā iekštelpa | 5 | 2.3 | 1.82 | 2.77 | 8.9 |

18. Labiekārtojumi

| | |
|--|----------------------------------|
| 18.1. Telpu grupas ar kadastra apzīmējumu..... | 01000030145001006 labiekārtojumi |
|--|----------------------------------|

| Reģistrētie labiekārtojumi | Noteikšanas veids (ja ir) | Apjoms (ja ir) |
|---|---------------------------|----------------|
| Apkure. Centralizētā | Apvidū ir konstatēts | |
| Aukstā ūdens apgāde. Centralizētā | Apvidū ir konstatēts | |
| Citi, iepriekš neklasificēti, labiekārtojumi. Pods / pusuārs / bidē | Apvidū ir konstatēts | |
| Drošības sistēmas. Uguns aizsardzības sistēma | Apvidū ir konstatēts | |
| Elektroapgāde. Centralizētā | Apvidū ir konstatēts | |
| Kanalizācija. Centralizētā | Apvidū ir konstatēts | |
| Karstā ūdens apgāde. Lokālā | Apvidū ir konstatēts | |
| Vēdināšana. Dabiskā | Apvidū ir konstatēts | |

| | | |
|---------------------------|-----------------------------|--------|
| Izdrukas ID: 390001682397 | Izdrukas datums: 05.03.2014 | 3 no 4 |
|---------------------------|-----------------------------|--------|

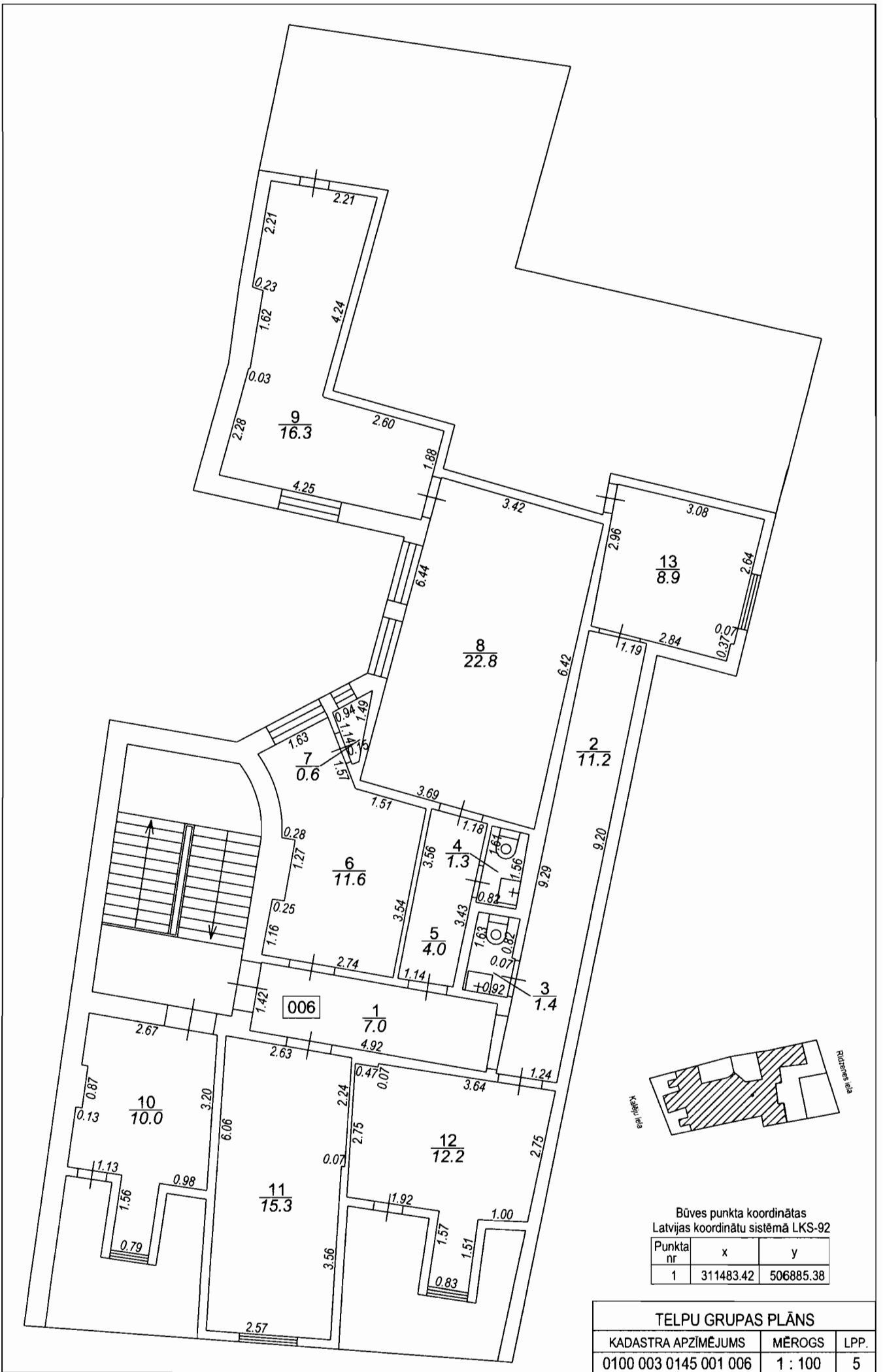
Skaidrojumi:

Nav – Kadastra informācijas sistēmā dati nav reģistrēti; Neregistrē – atbilstoši normatīvajiem aktiem dati netiek reģistrēti

| | | |
|---------------------------|-----------------------------|--------|
| Izdrukas ID: 390001682397 | Izdrukas datums: 05.03.2014 | 4 no 4 |
|---------------------------|-----------------------------|--------|

Skaidrojumi:

Nav – Kadastra informācijas sistēmā dati nav reģistrēti; Neregistrē – atbilstoši normatīvajiem aktiem dati netiek reģistrēti



Būves punkta koordinātas
Latvijas koordinātu sistēmā LKS-92

| Punkta nr | x | y |
|-----------|-----------|-----------|
| 1 | 311483.42 | 506885.38 |

TELPU GRUPAS PLĀNS

| KADASTRA APZĪMĒJUMS | MĒROGS | LPP. |
|-----------------------|---------|------|
| 0100 003 0145 001 006 | 1 : 100 | 5 |